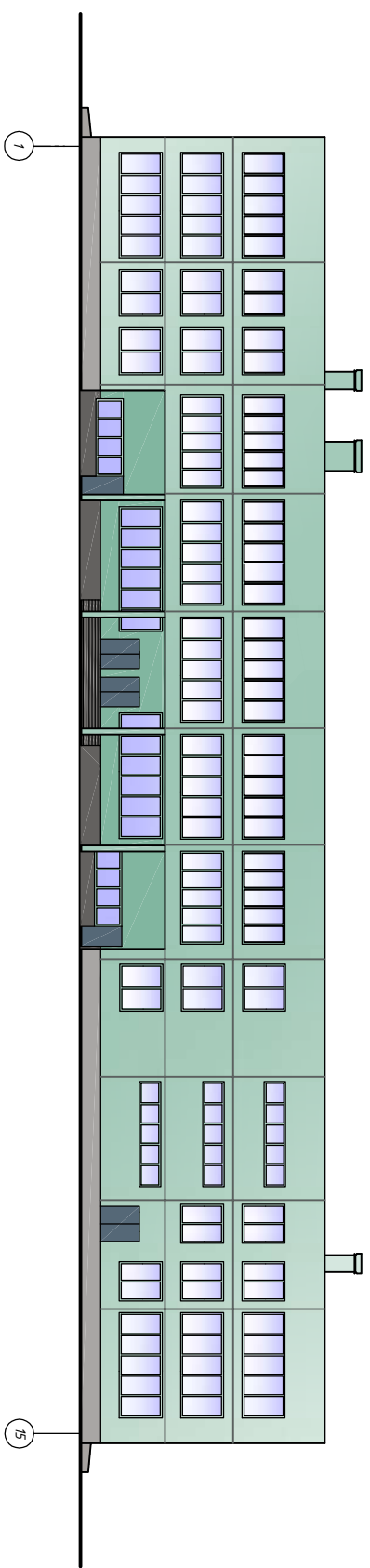
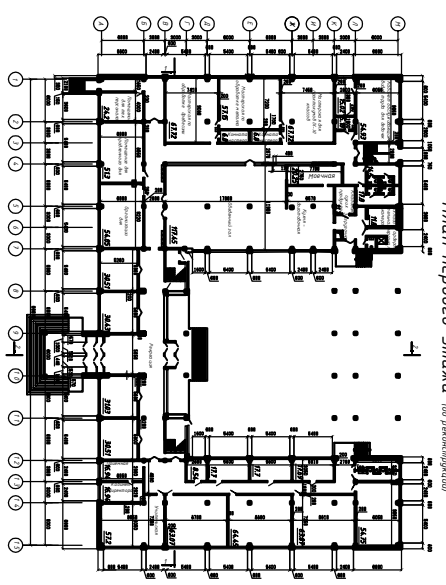


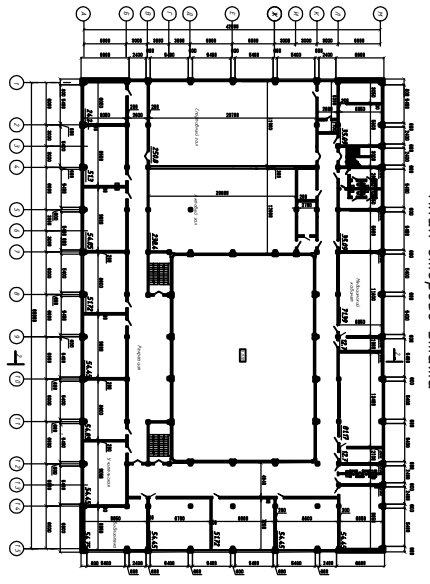
Фасад 1-15 (по декоративный)



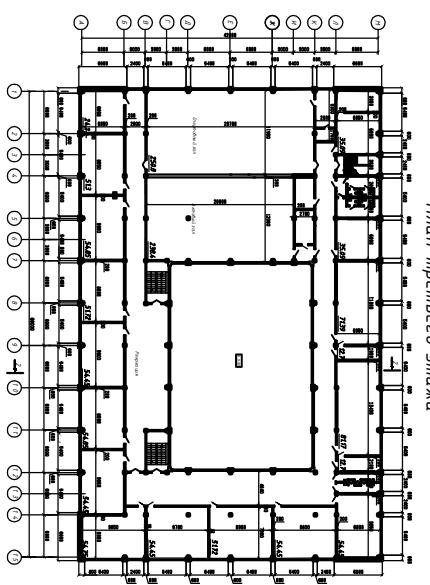
План первого этажа (по декоративный)



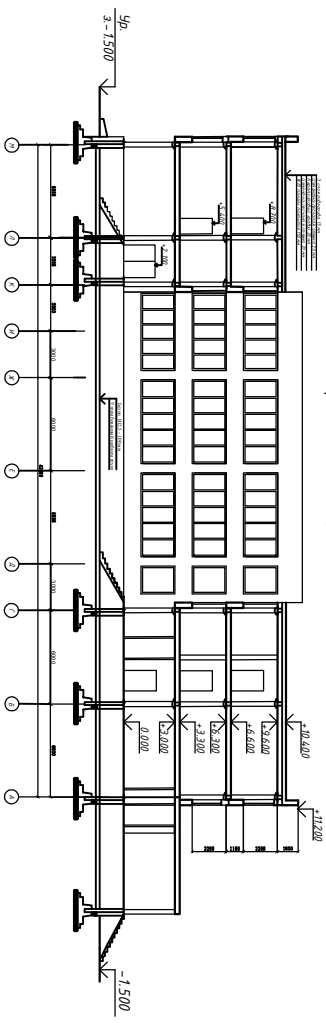
План второго этажа



План третьего этажа

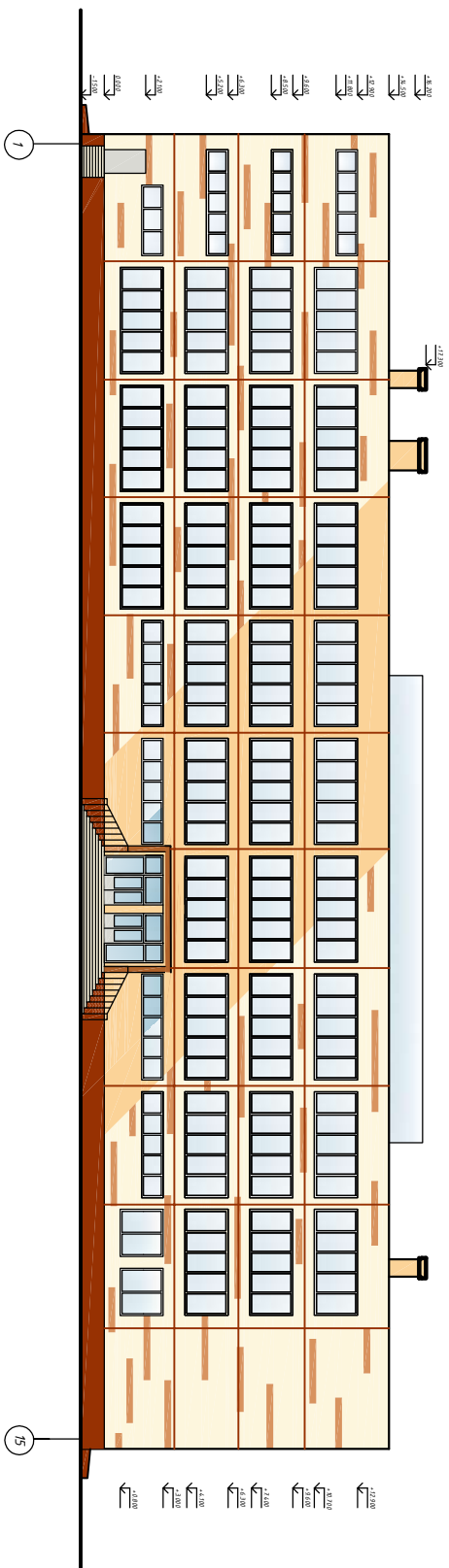


Разрез 2-2 (по декоративный)

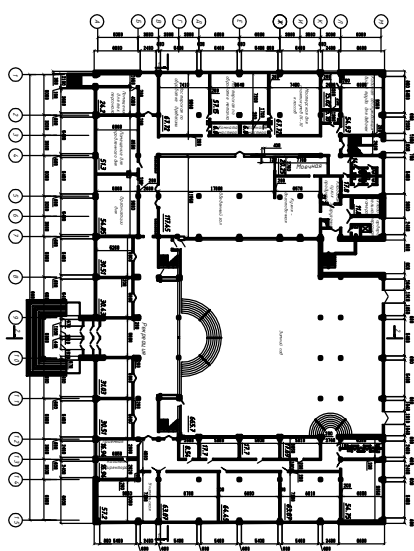


№	Наименование	Ед.изм.	Кол - во
1	Число этажей		3
2	Строительный объем	куб.м.	28823,8
3	Общая площадь	кв.м.	8316
4	Рабочая площадь	кв.м.	6345
5	Площадь застройки	кв.м.	2772

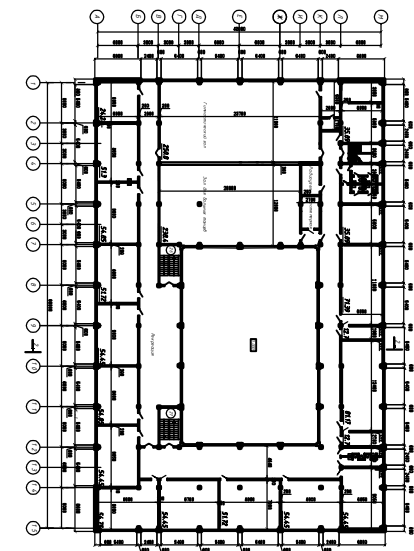
Основание технико-экономические показатели



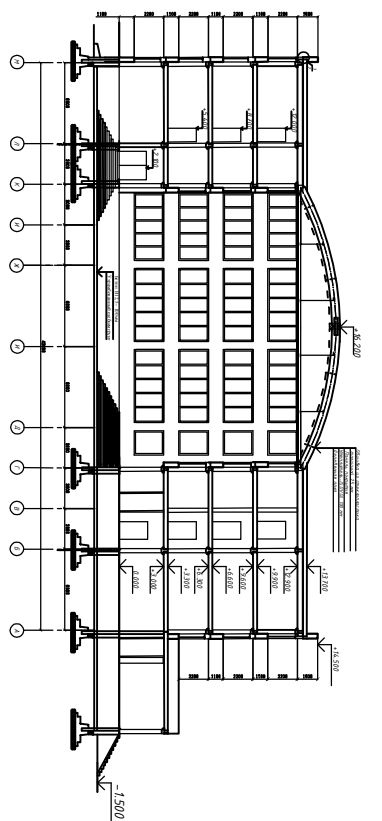
План первого этажа (лице неэксплуатируемое)



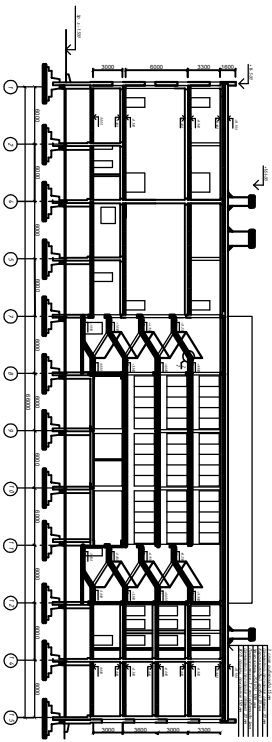
План надстроваемого этажа



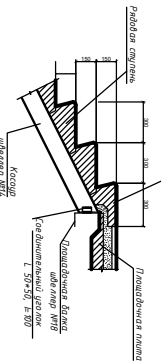
Разрез 2-2 (лице неэксплуатируемое)



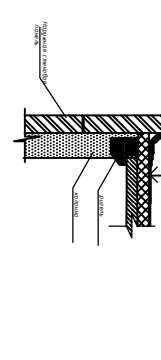
Разрез 1-1 (лице неэксплуатируемое)



Вид с фасада здания



Вид с фасада здания

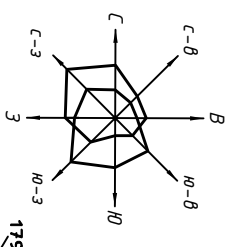


№ п/п	Наименование	Ед.изм.	Кол - во
1	Число этажей		4
2	Строительный объем	куб.м.	37976,4
3	Общая площадь	кв.м.	11088
4	Рабочая площадь	кв.м.	7986
5	Площадь застройки	кв.м.	2772

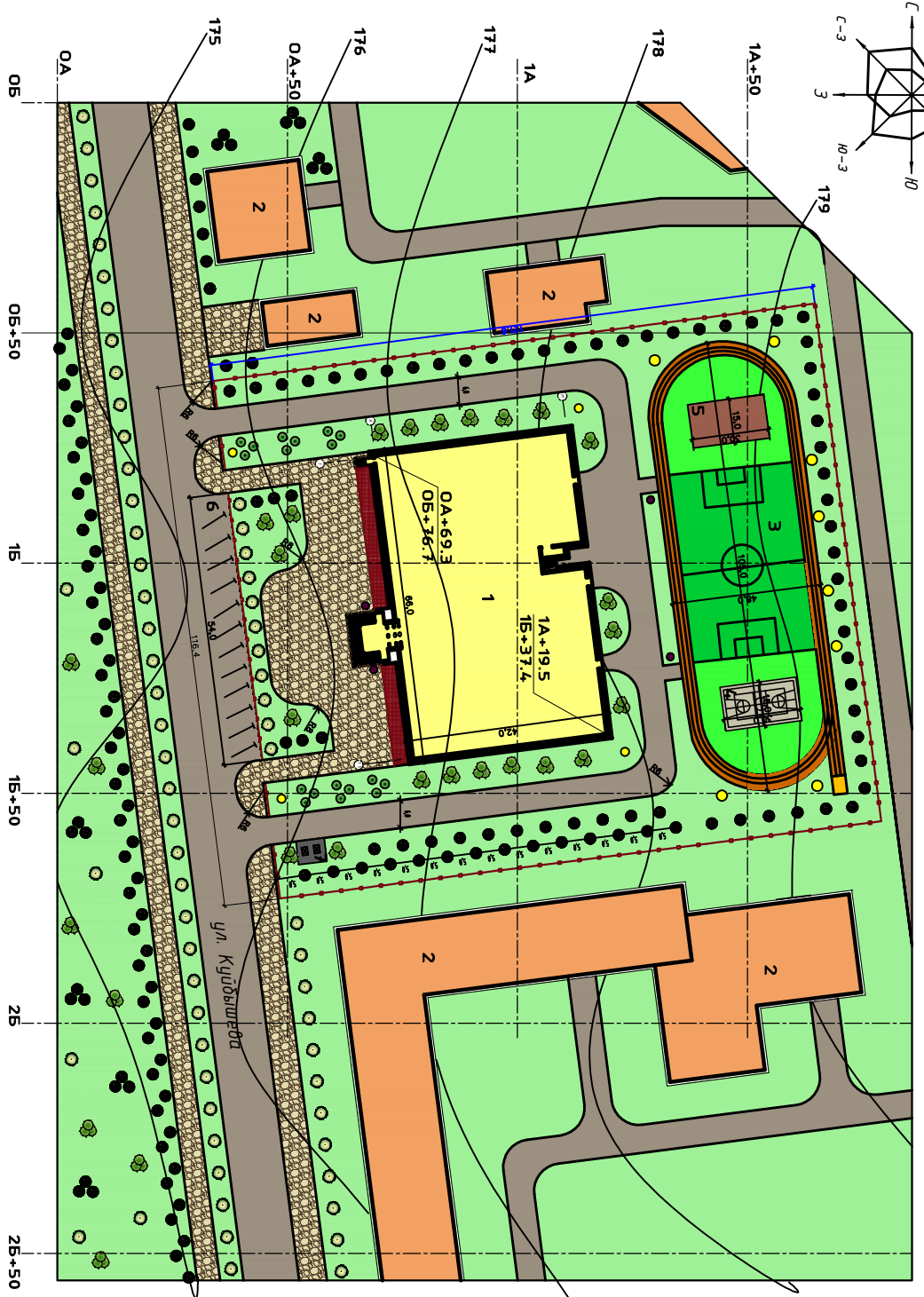
Основные технико-экономические показатели

- Примечание к таблице
- 1. Изменения в проекте
- 2. Изменения в проекте
- 3. Изменения в проекте
- 4. Изменения в проекте
- 5. Изменения в проекте

Роза ветров



Генеральный план с диагностическим терриitori (1:500)

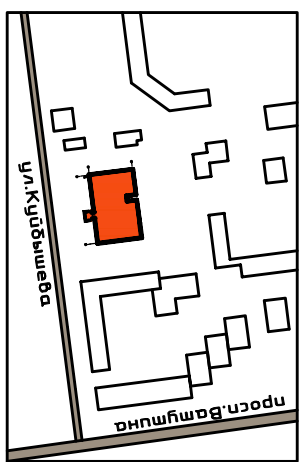


- Условные обозначения**
- Школа
 - Стадион
 - Спортивная площадка
 - Физкультурная площадка
 - Ограждение

Ведомость покрытий тротуаров, дорожек и площадок

Поз./Обоз.	Наименование породы или вида насаждения	Тип	Площадь, м ²	Примечание
1	Асфальтовое покрытие	1	134,6	
2	Песчаное покрытие	2	2005	
3	Покрытие из тротуарной плитки	3	284,0	
4	Покрытие для спортивной площадки	4	450	
5	Покрытие для физкультурной площадки	5	450	
6	Газон	6	1986	

Ситуационный план (1:1000)



Ведомость малых архитектурных форм

Поз.	Обозначение	Наименование	Кол. Примечание
1		Фонарь	12
2		Урна	4

Экспликация зданий и сооружений

№	Наименование
1	Реконструированное здание
2	Существующее здание
3	Стадион
4	Спортивная площадка
5	Физкультурная площадка
6	Администромка
7	Площадка для сбора ТБО

Ведомость элементов озеленения

№	Обозначение	Наименование породы или вида насаждения	Высота, см	Кол-во	Примечание
1		Лиственные деревья	71		
2		Хвойные деревья	11		
3		Трава	18		
4		Декоративный кустарник	23		
5		Кипарис	2		

Технико-экономические показатели

№	Наименование	Обозначение	Площадь, м ²
	Площадь участка	S	14602,9
	Площадь застройки	S _з	2172
	Площадь озеленения	S _{оз}	1368
	Площадь проездов	S _{пр}	958
	Площадь тротуаров	S _{тр}	2005

1. Архитектурно-конструктивный раздел

1.1 Объемно - планировочное решение

Объемно-планировочное решение здания школы с внутренним двориком следующее: прямоугольное в плане с размерами в осях 42,0х66,0 м, с сеткой колонн 6,0х6,0 и 3,0х6,0м. Высота этажа равна 3,3 м. Количество этажей - 3.

Безопасность людей согласно требованиям СНиП [3] обеспечивается тремя лестничными клетками с естественным освещением.

Выход на крышу осуществляется по лестничной клетке. Водосток запроектирован организованный внутренний. Кровля плоская, выполненная с применением рулонных материалов.

В объем реконструкции входит:

1. Надстройка этажа с размерами в осях 42,0х66,0 м (оси А-М и 1-15соответственно).
2. Устройство купола и создание во внутреннем дворе школы зимнего сада.
3. Утепление фасада теплоизоляционными плитами ISOVOL и облицовка композиционными панелями Alukobond.

Технико-экономические показатели после реконструкции:

- число этажей 4
- строительный объем 7068,6 м²
- общая площадь 1184,49 м²
- рабочая площадь 497,47 м²

Размещение учебных кабинетов запроектировано равномерно по всем этажам. Это позволит сделать движение потоков более равномерным.

На первом этаже располагаются: вестибюль, кухня, моечная, обеденный зал, библиотека, учебные кабинеты, помещения для организаций продленного дня, мастерские, рекреации, гардеробы, санитарные узлы. Общая площадь 1642,05 м²

На втором и третьем этажах расположены: учебные кабинеты, санитарные узлы, медицинский кабинет, рекреация, спортивный зал и актовый зал (высотой на два этажа - второй и третий), Общая площадь этих этажей одинакова и составляет 2130,2 м².

Помещения четвертого надстраиваемого этажа: учебные кабинеты, медицинский пункт, гимнастический зал, зал для балльных танцев, лаборантские.

1.2. Конструктивное решение

Конструктивное решение здания - рамно-связевое. Его основными конструкциями и материалами являются:

Фундаменты – сборный столбчатый

Ростверки - монолитные железобетонные, армированы стержнями рабочей арматуры диаметром 18мм класса А-III и стержнями диаметром 10мм класса А-I, бетон марки М200.

Колонны - сборные железобетонные. Ригели - сборные железобетонные по серии ИИ-04-3 (выпуск 4) марок Р-40-57; Р2-52-57.

Диафрагмы жесткости — внутренние вертикальные сборные железобетонные, толщиной 140мм по серии ИИ-04-6 выпуск 5,

Наружные стены - навесные легкобетонные трехслойные стеновые панели толщиной 350мм по серии ИИ-04-5 выпуск 7 с утеплителем и облицовкой композиционными панелями Alukobond.

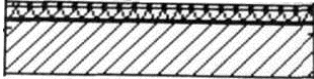


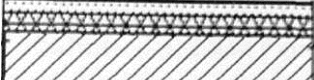
Внутренние стены - по оси 4 между рядами В-К сборные стеновые блоки марок ФБС на растворе марки М-50.

Плиты перекрытия - сборные железобетонные многопустотные по серии ИИ-04-4 (выпуск 19) марок ПК 8-58-12 и ПК 8-58-15.

Плиты совмещенного покрытия - сборные железобетонные многопустотные по серии ИИ-04-4 (выпуск 19) с утеплителем и внутренним водостоком по типовому проекту.

Кровля — плоская рулонная по стяжке.

Таблица 1.1 — Экспликация полов

Наименование помещения	Тип пола	Схема пола или тип пола по серии	Данные элементов пола (наименование, толщина, основание) мм	Площадь м ²
1	2	3	4	5
Рекреация, лестничные клетки	1		<ol style="list-style-type: none"> 1. Мозаичный раствор В 12,5 -25мм; 2. Стяжка из цементно-песчаного раствора М150 с армированием сеткой 50:50 Ф3 Вр-1 - 35мм; 3. Пенополистирол $\rho=35\text{кг/м}^3$ -80мм; 4. Плита монолитная ж/б. 	477,5
Учебные классы, лаборатории	2		<ol style="list-style-type: none"> 1. Линолеум на тепло-звукоизоляционной подоснове (ГОСТ 18108-80*) 6 мм; 2. Стяжка из цементно-песчаного раствора М150 с армированием сеткой 50:50 Ф3 Вр -1 - 55 мм; 3. Пенополистирол $\rho=35\text{кг/м}^3$ - 80 мм; 4. Плита монолитная ж/б. 	1038
Санитарные узлы	3		<ol style="list-style-type: none"> 1. Керамическая плитка на цементном растворе 30мм; 2. Цементно-песчаный раствор 40 мм; 3. Плита монолитная ж/б 	74.7
Гимнастический и танцевальный зал	4		<ol style="list-style-type: none"> 1 Штучный паркет 17-20мм; Плита ДВП-Т 4мм; 2 Стяжка из цементно-песчаного раствора 10-40 мм; 4 Песок; 5 Плита монолитная ж/б. 	540