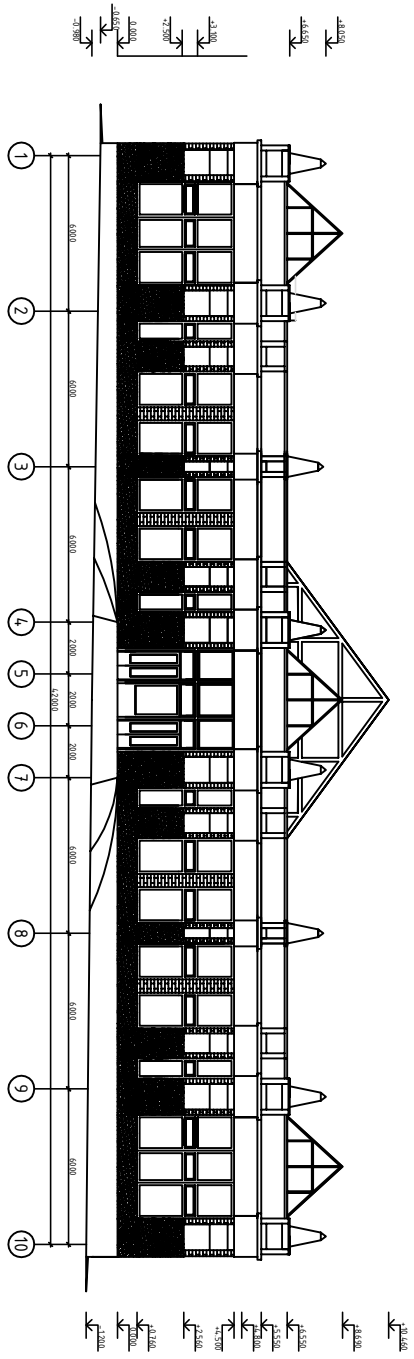
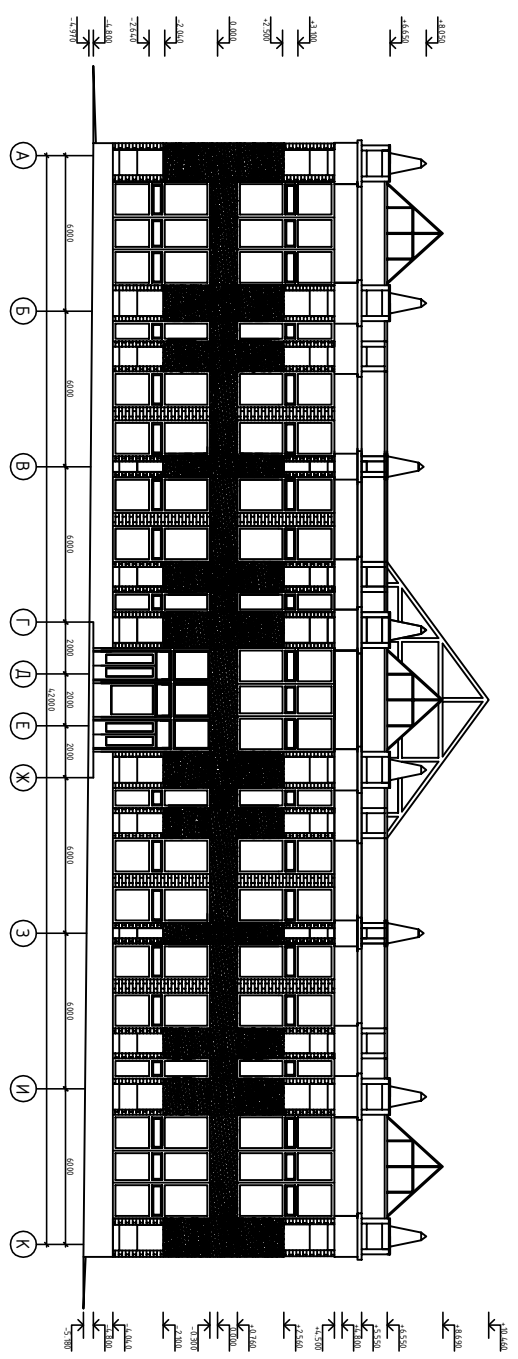


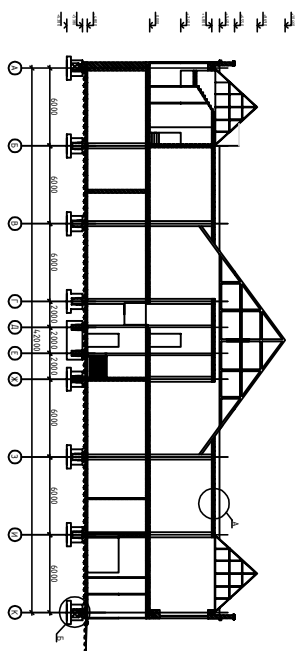
Фасад 1-10
М 1:100



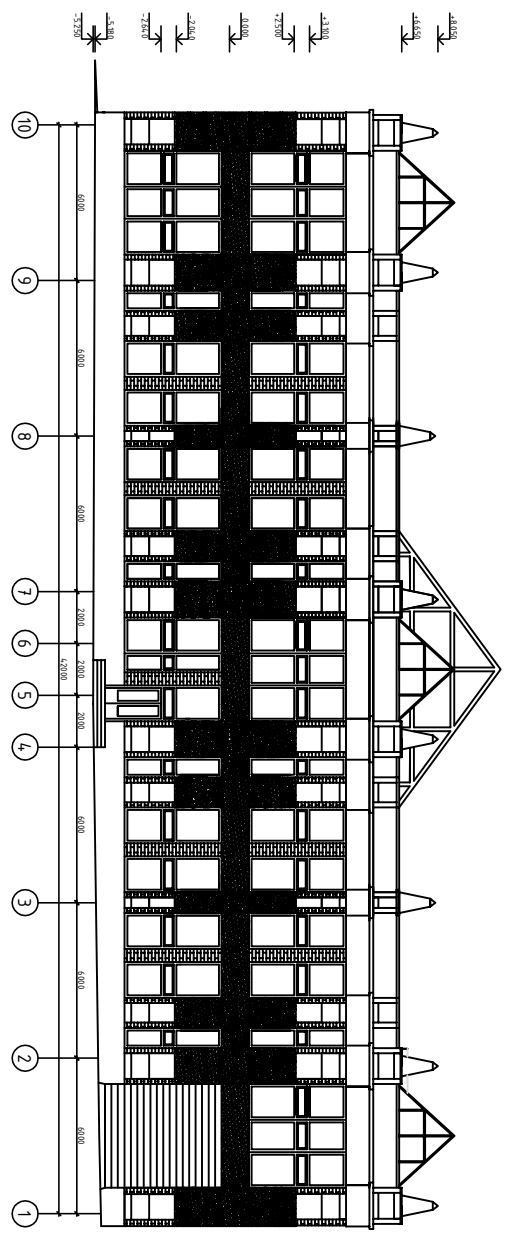
Фасад А-К
М 1:100



Разрез 1-1
М 1:200

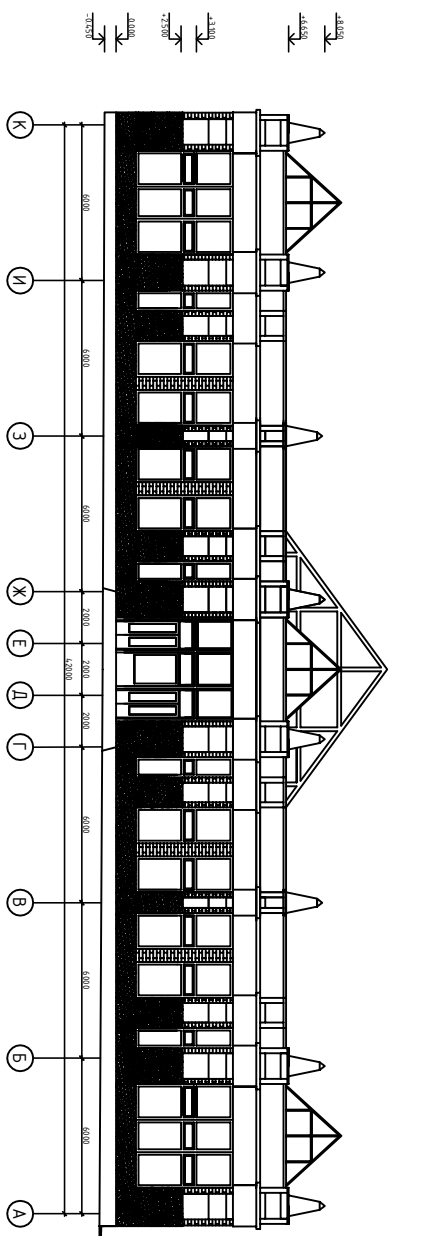


Фасад 10-1
М 1:100



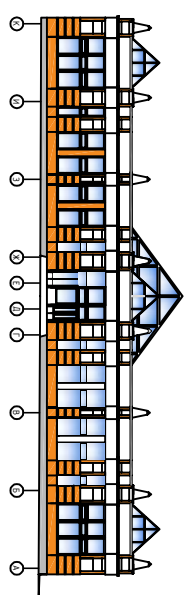
4.800
4.800
2.310
7.270
6.000
2.260
7.260
5.300
7.270

Фасад К-А
М 1:100

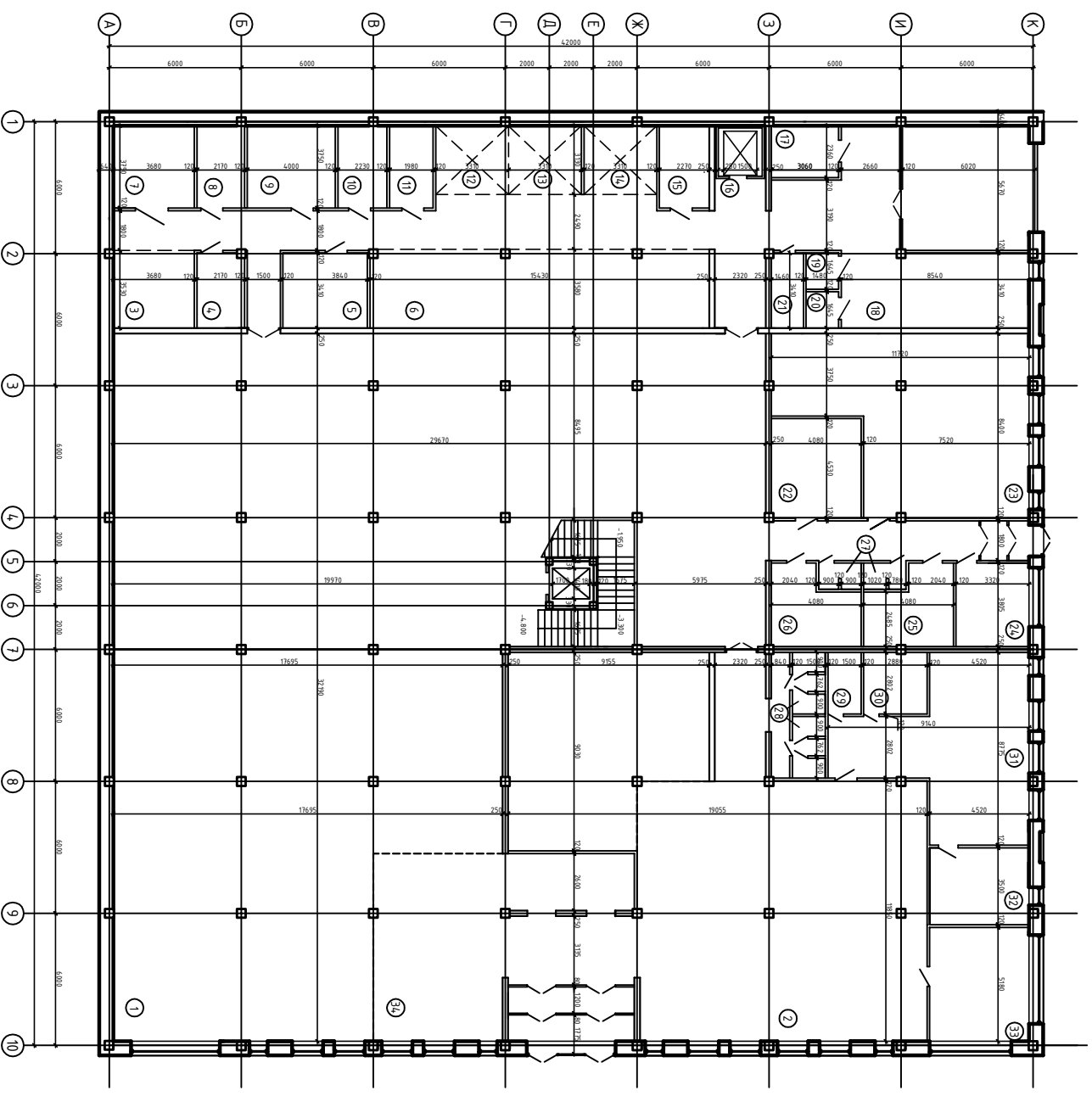


4.800
4.800
2.310
7.270
6.000
2.260
7.260
5.300
7.270

Цветаевое решение фасада в осях К-А
М 1:200



ПЛАН ЦОКОЛЬНОГО ЭТАЖА
М 1:100

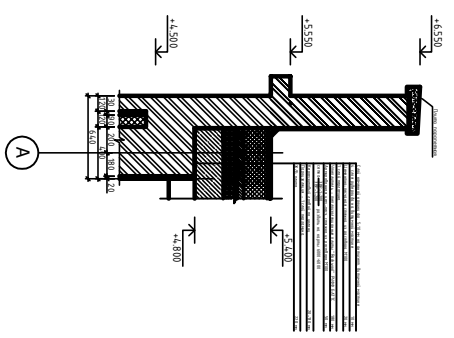


ЭКСПЛИКАЦИЯ ПОМЕЩЕНИЙ

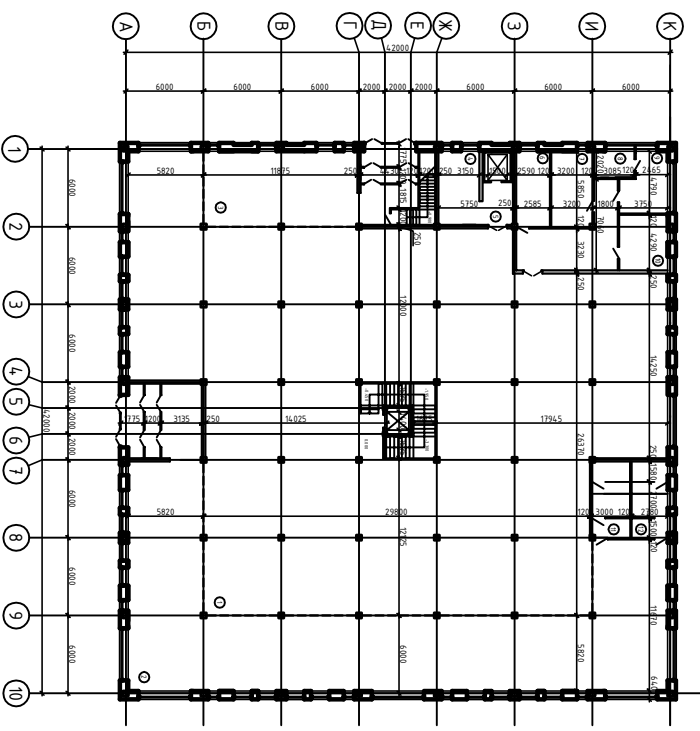
Номер помещения	Наименование	Площадь, кв. м	Кол-во помещений
1	Портовый зал	656,16	1
2	Кафе	228,03	3
3	Кабинеты жителя и консьержеских служб	12,98	2
4	Кабинеты служ. персонала	7,32	1
5	Войлок обивки и фригиды	19,09	5
6	Нормы ад. помещений концы	55,10	6
7	Помещения вспомогательных помещений	13,80	7
8	Войлок вале	8,19	8
9	Прачечная	14,96	9
10	Подсобная явочная клинурму	8,36	10
11	Адресован	7,42	11
12	Нормы под. помещений концы	10,35	12
13	Нормы под. помещений концы	10,35	13
14	Нормы под. помещений концы	10,35	14
15	Кабинеты жителя	8,51	15
16	Зеркала для парикмах	15,77	16
17	Эксплуатационный	7,22	17

Номер помещения	Наименование	Площадь, кв. м	Кол-во помещений
18	Промышлен	44,27	18
19	Группа	2,43	19
20	Кабинеты консьержеских служб	2,43	20
21	Кабинеты консьержеских служб	4,95	21
22	Войлок обивки и фригиды	18,40	22
23	Войлок обивки	18,78	23
24	Концы концы	12,59	24
25	Холодильник	12,80	25
26	Холодильник	12,80	26
27	Солнечные часы для персонала	4,49	27
28	Солнечные часы	8,98	28
29	Кабинеты	4,20	29
30	Холодильник	8,06	30
31	Кабинеты	15,86	31
32	Кабинеты	15,86	32
33	Административная кадре	23,26	33
34	Войлок концы	50,43	34

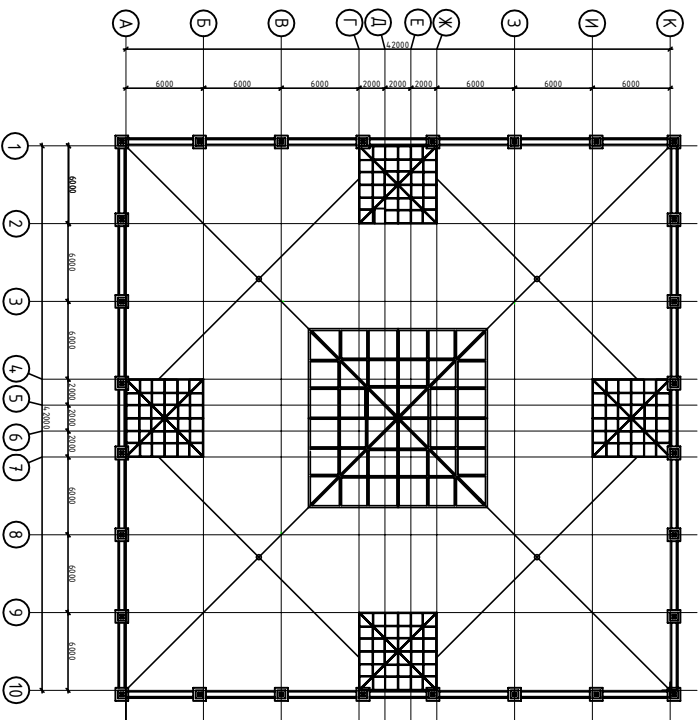
М 1:20
A



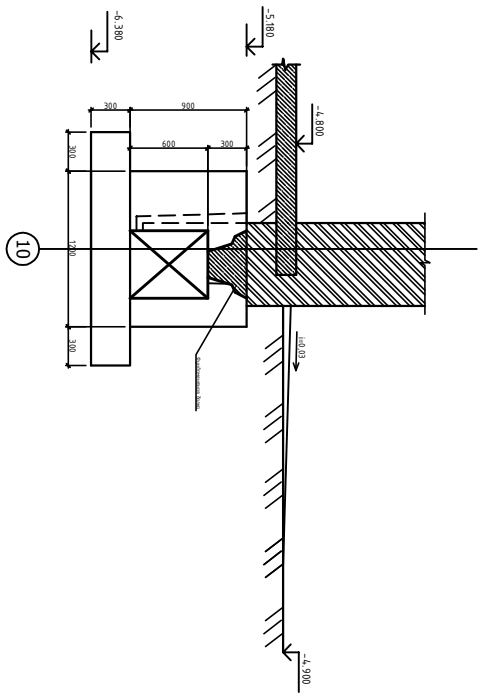
План первого этажа
М 1:200



План кровли
М 1:200



М 1:200
Б



Экспликация помещений

№ п/п	Наименование	Площадь, кв. м	Кол-во
1	Горючий пол	1059,72	
2	Входная зона	345,32	
3	Входная зона	68,76	
4	Коридоры	17,96	
5	Раздевальня	7,72	
6	Комната для персонала	15,10	
7	Комната для персонала	18,66	
8	Кабинет	6,23	
9	Бухгалтерско-экономическое отделение	15,21	
10	Кладовая принадлежностей	16,09	
11	Мужской санузел	17,41	
12	Женский санузел	16,17	

1. АРХИТЕКТУРНО-ГРАДОСТРОИТЕЛЬНАЯ ЧАСТЬ

1.1 Введение

Данный дипломный проект представляет собой проектное решение 2-х этажного торгового здания и прилегающей к нему территории. Строительство данного объекта предполагается в г. Новосибирске в Октябрьском районе по улице Большевистской с разработкой элементов внешнего благоустройства и озеленения, и инженерного оборудования его территории.

Всем известно, что строительство подобного рода торговых зданий с самообслуживанием началось относительно недавно и несомненно экономически развивающийся мегаполис нуждается в таких учреждениях, что сокращает время обслуживания покупателей, экономит их время. Несомненная выгода от строительства данного торгового комплекса в Октябрьском районе будет в обеспечении части населения данного района продуктами и другими товарами народного потребления в непосредственной близости от места проживания, а также парковкой, площадками различного назначения, так как вследствие систематизации и классификации объекты подобного типа были выявлены в радиусе 2 км..

Возникшая таким образом проблема может быть частично решена строительством данного объекта.

1.2 Исходные данные для проектирования:

Место строительства: г. Новосибирск.

Согласно [2] район строительства характеризуется следующими климатическими данными:

- нормативное значение скоростного напора ветра для III района 0,38кПа;
- нормативная снеговая нагрузка для IV района 1,5 кПа;
- расчетная температура наружного воздуха в зимний период -39 °С;
- нормативная глубина сезонного промерзания грунтов 160 см;
- сейсмичность района строительства 6 баллов;
- зона влажности сухая;
- строительно-климатическая зона I в.

Температурные условия:

Таблица 1.1

Температура наружного воздуха.

Температура наружного воздуха, °С														
Средняя по месяцам												Средне-годовая	Абсолютная минимальная	Абсолютная максимальная
I	II	III	IV	V	VI	VII	VIII	IX	X	XI	XII			
-19	-17.2	-10.7	-0.1	10	16.3	18.7	16	9.9	1.5	-9.7	-16.9	-0,1	-50	38

Продолжение таблицы 1.1

Температура наружного воздуха, °С			Период со средней суточной температурой воздуха				Средняя температура наиболее холодного периода	Продолжительность периода со среднесуточной температурой < или =0 °С, сут.
Средняя максимальная наиболее жаркого месяца	Наиболее холодных суток обеспеченностью 0.92	Наиболее холодной пятидневки и обеспеченностью 0.92	<< 8 °С		<< 10 °С			
			Продолжительность, сут.	Средняя температура, °С	Продолжительность, сут.	Средняя температура, °С		
24.6	-42	-39	227	-9,1	243	-8	-24	178

Таблица 1.2

Средняя и максимальная суточная амплитуда температуры наружного воздуха.

средняя											
Амплитуда температуры ----- по месяцам, °С											
максимальная											
I	II	III	IV	V	VI	VII	VIII	IX	X	XI	XII
9.3	10	10.5	9.9	12.8	12.6	11.4	11	11	8.5	7.7	8.8
-----	-----	-----	-----	-----	-----	-----	-----	-----	-----	-----	-----
30.3	23.9	22.8	21.3	24.4	21.6	22.5	22.3	22	20.8	28.4	25.9

Таблица 1.3

Влажность наружного воздуха. Осадки.

Упругость водяного пара наружного воздуха по месяцам, гПа												Средняя месячная относительная влажность воздуха в 13 ч., %		Количество осадков, мм		
I	II	III	IV	V	VI	VII	VIII	IX	X	XI	XII	Наиболее холодного месяца	Наиболее жаркого месяца	За год	Жидких и смешанных за год	Суточный максимум
1,4	1,6	2,5	5	7,5	12,4	15,7	13,6	9,3	5,6	2,8	1,7	77	56	514	370	95

Таблица 1.4

Направление и скорость ветра.

Повторяемость направлений ветра (числитель), %										Повторяемость штилей, %	Максимальная скорость ветра, м/с
-----, Средняя скорость ветра по направлениям (знаменатель), м/с											
Январь										Максимальная из средних скоростей по румбам за январь	
С	СВ	В	ЮВ	Ю	ЮЗ	З	СЗ	штиль			
3	5	9	16	27	31	6	3	15			5.7
-----	-----	-----	-----	-----	-----	-----	-----	-----			
2	2.8	2.3	3	4.7	5.7	3.7	3				

Повторяемость направлений ветра (числитель), %									Повторяемость штилей, %	Минимальная скорость ветра, м/с
Средняя скорость ветра по направлениям (знаменатель), м/с										
Июль									Минимальная из средних скоростей по румбам за январь	
С	СВ	В	ЮВ	Ю	ЮЗ	З	СЗ	штиль		
12	18	11	10	11	15	12	11	18		0
2.7	2.6	2.7	2.9	3.2	3.5	2.8	2.5			

Исходными данными для разработки данного дипломного проекта послужила следующая проектно-техническая документация:

- геологический разрез грунтового основания;
- топооснова.

Относительной отметке 0.000 соответствует абсолютная отметка 103.50.