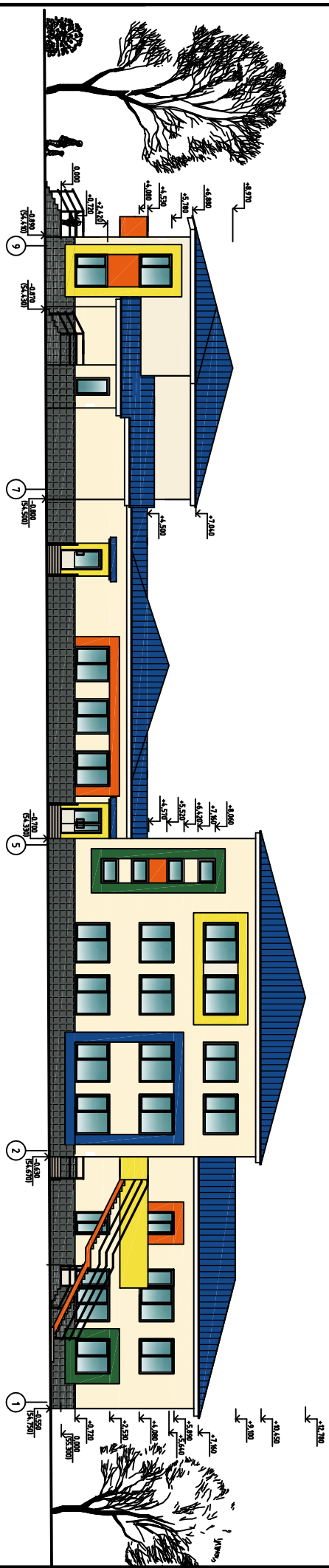
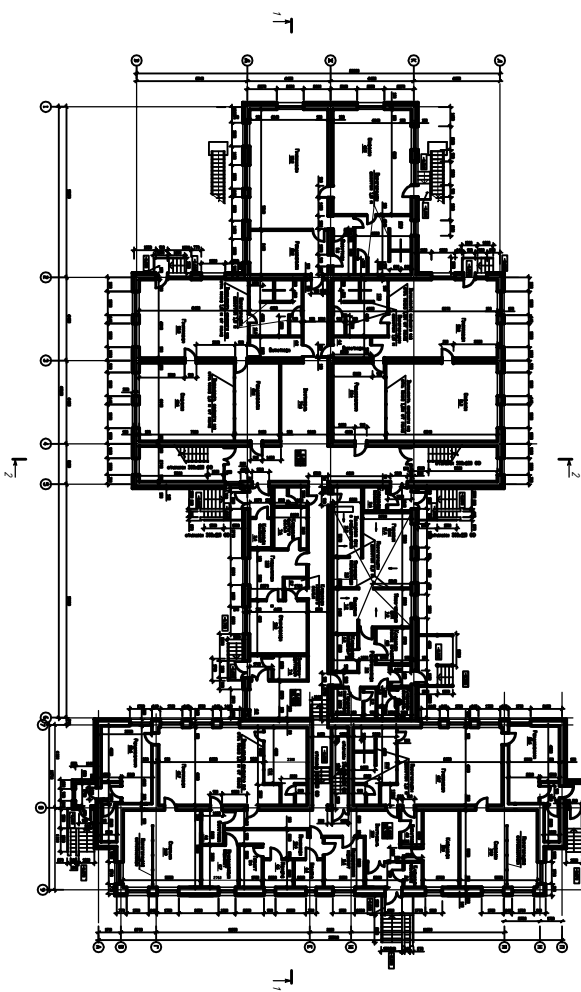


Фасад в осях 1-9

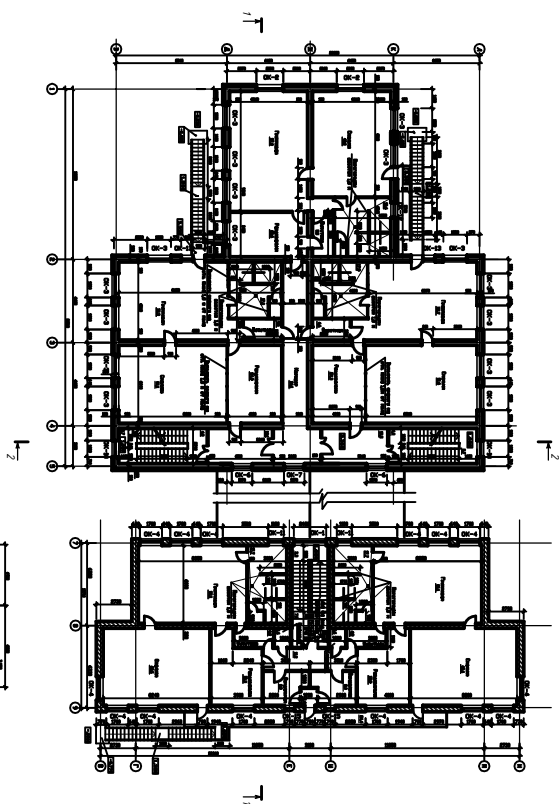


Фасад в осях 9-1

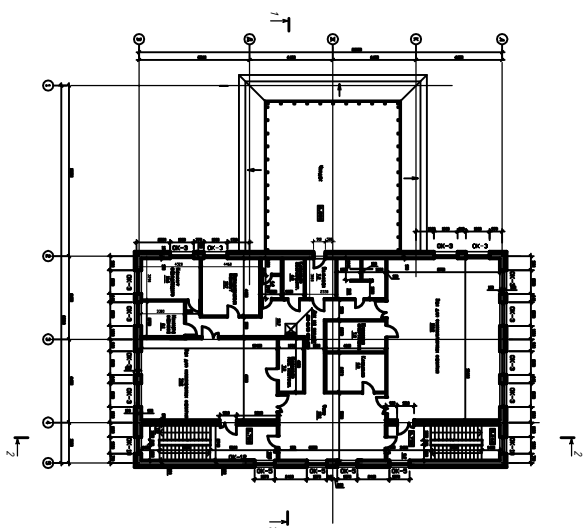
План 1-го этажа



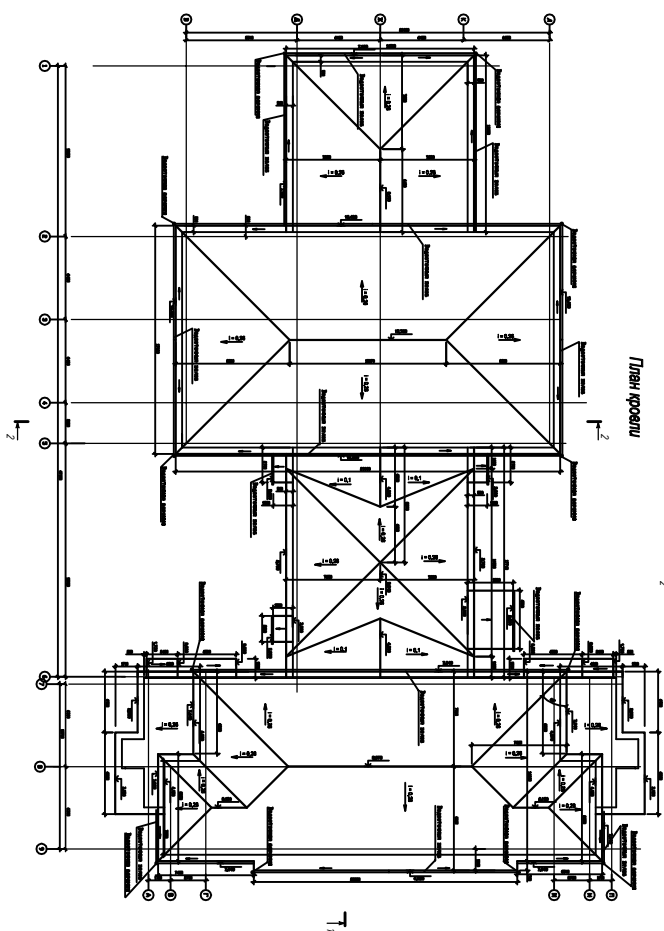
План 2-го этажа



План 3-го этажа

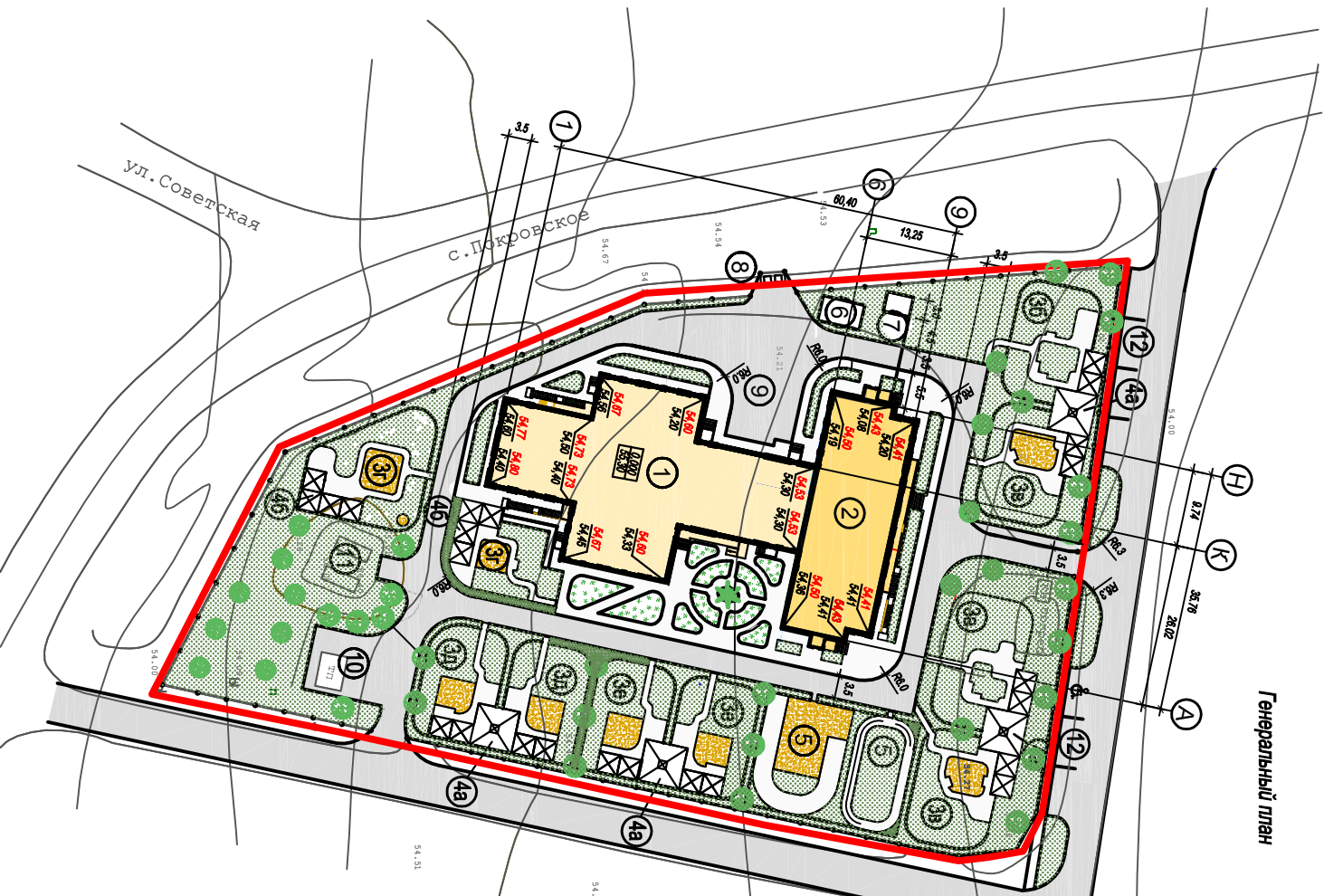
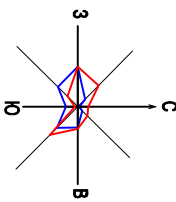


План кровли





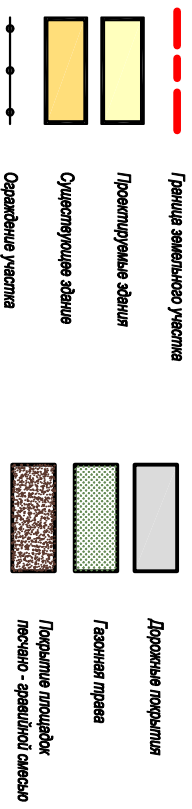
# Генеральный план



# ЭКСПЛИКАЦИЯ ЗДАНИЙ И СООРУЖЕНИЙ

№	Наименование	Кол-во	Примечание
1	Здание детского сада	1	(проект)
2	Здание детского сада	1	(сущ.)
3а	Групповая площадка для детей в возрасте от 1 - 2 лет	1	(проект)
3б	Групповая площадка для детей в возрасте от 2-3 лет	1	(проект)
3в	Групповая площадка для детей в возрасте от 3 - 4 лет	2	(проект)
3г	Групповая площадка для детей в возрасте от 4 - 5 лет	2	(проект)
3д	Групповая площадка для детей в возрасте от 5 - 6 лет	2	(проект)
3е	Групповая площадка для детей в возрасте от 6 - 7 лет	2	(проект)
4а	Навес	4	(проект)
4б	Навес	2	(проект)
5	Функциональные площадки	2	(проект)
6	Выездная яма	1	(проект)
7	Компакция	1	(проект)
8	Мультифункциональная площадка	1	(проект)
9	Хозяйственная площадка	1	(проект)
10	Трансформаторная подстанция	1	(сущ.)
11	Помощный резервуар	1	(сущ.)
12	Автоматика на 7 киловаттсек	1	(сущ.)

## УСЛОВНЫЕ ОБОЗНАЧЕНИЯ



## ТЭП

№№№	Наименование	Количество	
		Ед. изм.	В пределах участка
1	Площадь участка	га	0,844
2	Площадь застройки	м²	1448,8
3	Площадь помещений общ. и т.ч. помещений	м²	3125,0
4	Площадь озеленения, обсады	м²	3542,0
5	Процент застройки	%	17,6
6	Процент озеленения	%	42

ул. Советская

с. Покровское

## Содержание

<b>Введение</b> .....	
<b>Раздел 1 Архитектурно-строительный</b> .....	
1.1. Исходные данные.....	
1.2. Генеральный план участка застройки.....	
1.3. Объемно - планировочное решение.....	
1.4. Конструктивное решение.....	
1.5. Расчет теплозащиты наружных ограждающих конструкций.....	
1.6. Наружная отделка.....	
1.7. Внутренняя отделка.....	
1.8. Санитарно-технические устройства.....	
1.9. Противопожарные мероприятия.....	
1.10. Техничко-экономические показатели.....	
1.11. Вертикальная планировка.....	
1.12. Благоустройство территории детского сада.....	
<b>Раздел 2. Конструкции и техническая эксплуатация зданий и элементов</b> .....	
2.1. Расчет плиты перекрытия.....	
2.2. Расчет простенка несущей стены здания.....	
2.3. Минимальная продолжительность эффективной эксплуатации зданий и объектов.....	
2.4. Нормативный срок службы зданий, сооружений и их конструктивных элементов.....	
2.5. Сравнительные характеристики покрытий тротуаров.....	
2.6. Физический износ конструкций и элементов здания.....	
2.7. Перечень основных видов работ по устранению физического износа.....	
<b>Раздел 3. Экономика, технология и организация ремонтно-строительных работ</b> .....	

3.1. Общие данные.....	
3.2. Краткая характеристика объекта строительства.....	
3.3. Технология производства работ при благоустройстве.....	
3.4. Выбор монтажного крана.....	
3.5. Календарный план строительства.....	
3.6. Определение потребности во временных зданиях и сооружениях.....	
3.7. Расчет временного водоснабжения строительной площадки.....	
3.8. Технологическая карта на посадку деревьев с комом земли.....	
3.9. Экономический расчет.....	
<b>Раздел 4. Безопасность и экологичность проекта.....</b>	
4.1. Анализ основных мероприятий, обеспечивающих безопасность на этапе строительства объекта.....	
4.2. Анализ основных мероприятий, обеспечивающих безопасность эксплуатации здания.....	
4.3. Расчет устойчивости стрелового самоходного грузоподъемного крана.....	
4.4. Мероприятия по обеспечению экологической безопасности объекта.....	
<b>Заключение.....</b>	
<b>Список используемой литературы.....</b>	

## Раздел 1. Архитектурно-строительный

### 1.1 Исходные данные

Дипломный проект разработан на тему: «Реконструкция детского сада в с. Красногвардейском Ставропольского края, инженерная подготовка и благоустройство территории».

Участок, отведенный под реконструкцию детского сада расположен по адресу ул. Лиманная, 15 в с. Красногвардейское Красногвардейского района Ставропольского края и относится к III-Б климатическому району с расчетной температурой наружного воздуха – 19<sup>0</sup> С.

Сейсмичность площадки - 6 баллов.

Ветровой район – IV с нагрузкой 0,5 кПа.

Господствующие ветры – восточные и западные.

Снеговой район – II с нагрузкой 1,2 кПа.

Нормативная глубина промерзания грунта – 0,8 м.

Глубина залегания грунтовых вод – 4,3–4,7 м от поверхности земли.

Основанием фундаментов служат суглинки тяжелые, твердые, просадочные.

Среднегодовая повторяемость направлений ветра восьми основных румбов представлена в таблице 1.1.

Таблица 1.1 – Среднегодовая повторяемость направлений ветра

Направление ветра	С	СВ	В	ЮВ	Ю	ЮЗ	З	СЗ
Зима	1	4	14	20	8	19	27	7
Лето	7	9	15	27	2	10	27	20

Степень огнестойкости – I.

Уровень ответственности здания – II.

									Лист
Изм.	Лист	№ докум.	Подпись	Дата					

### 1.3 Объемно - планировочное решение

Существующее здание детского сада двухэтажное, под частью здания размещается подвал. Стены из силикатного кирпича толщиной 510 мм, кровля стропильная с покрытием из волнистого шифера. Перекрытия из многопустотных плит.

На первом этаже размещаются две групповые ячейки с автономными входами, пищеблок, постирочная. На втором этаже расположены еще две групповые ячейки.

Проектом предусматривается выполнение реконструкции существующего здания и пристройка дополнительных помещений для увеличения вместимости детского сада до 220 мест и организации хозяйственного блока.

Проектируемое здание – сложное в плане. Состоит из 3 блоков. Разработано техподполье для прокладки коммуникаций.

Пристраиваемый 2-3-х этажный блок предназначен для размещения 6-ти групповых ячеек и помещений для физкультурных и музыкальных занятий, а также служебно-бытовых помещений. Он соединяется с существующим зданием через одноэтажный хозяйственный блок, в котором располагается пищеблок и постирочная.

Высота этажа – 3,06 м.

Габаритный размер проектируемого здания, пристраиваемого к существующему в крайних осях - 47,13x28,03 м.

Пристраиваемые корпуса здания запроектированы с учетом всех нормативных санитарных и противопожарных требований для детских дошкольных учреждений.

Ведомость окон и дверей показана в таблице 1.2.

										Лист
Изм.	Лист	№ докум.	Подпись	Дата						





