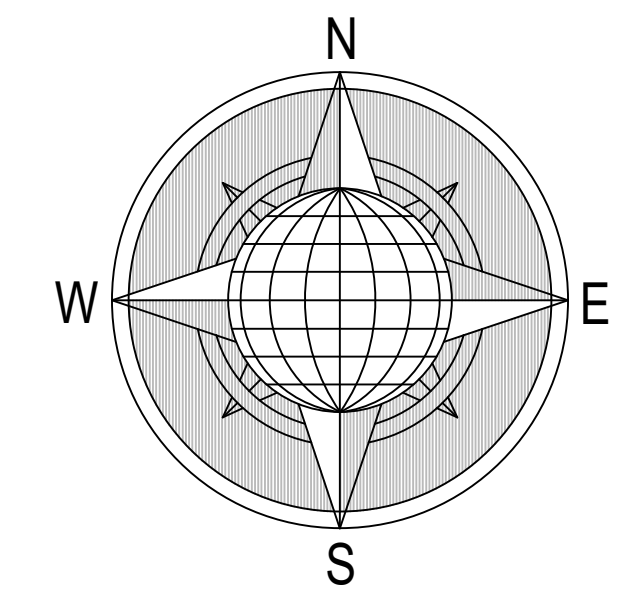
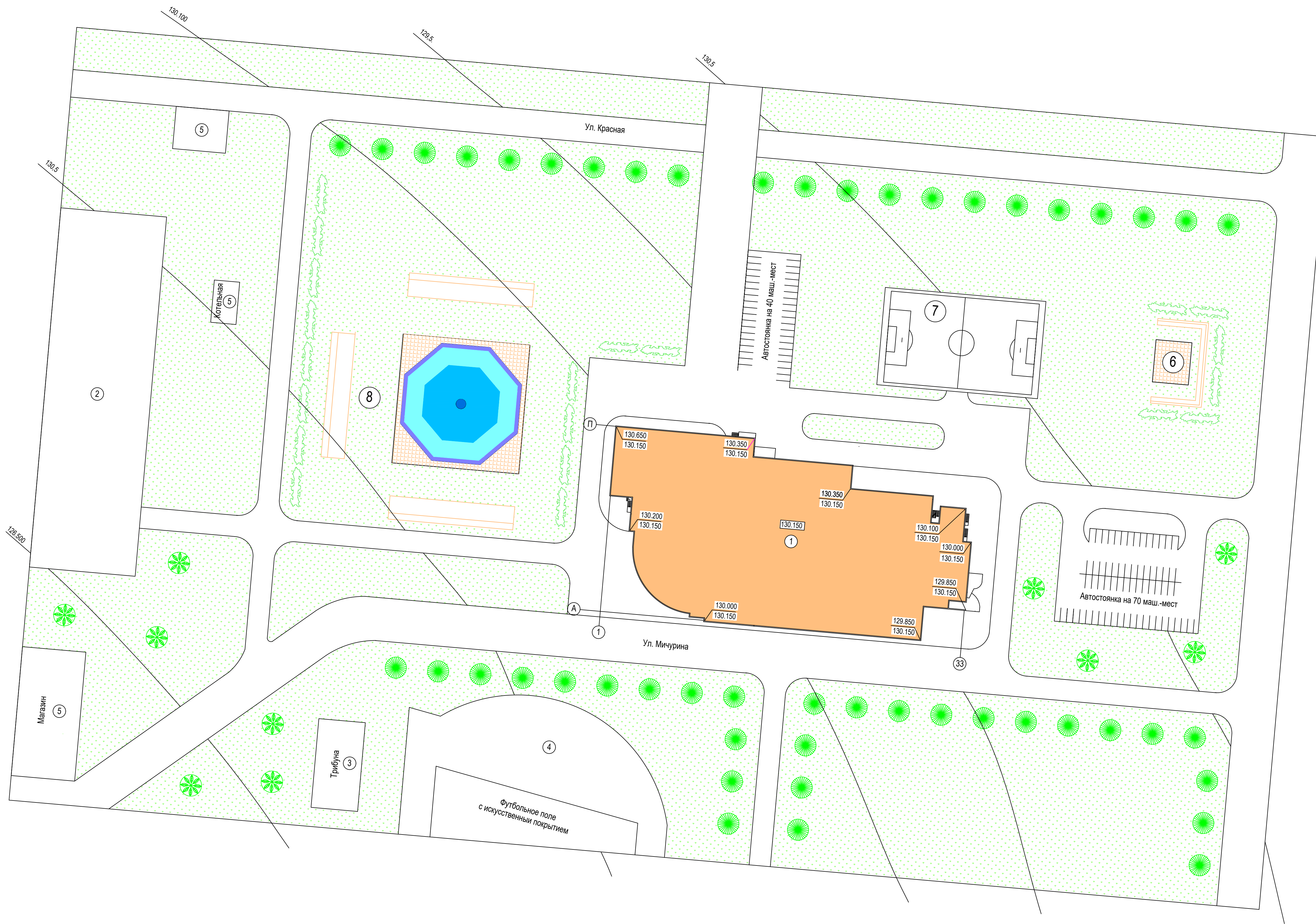
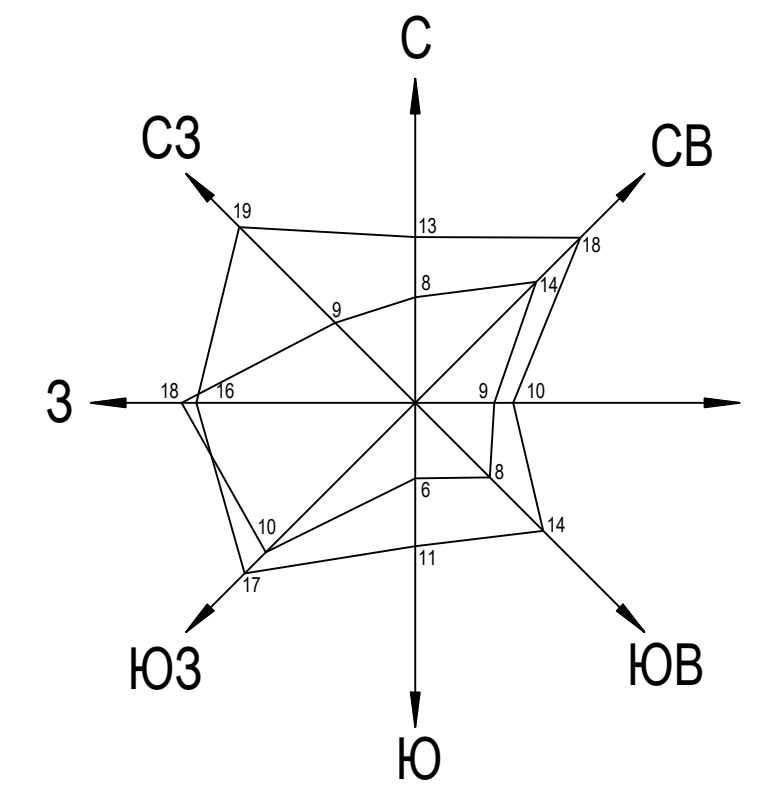


ГЕНЕРАЛЬНЫЙ ПЛАН



Роза ветров



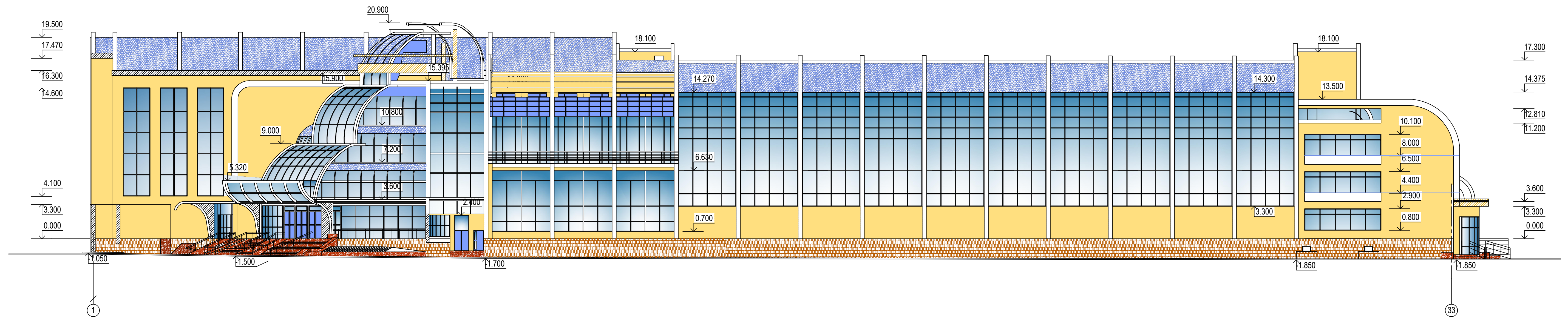
Экспликация помещений

N эл.	Наименование	Примечание
1	Стадион водных видов спорта	Проектируемый
2	Ледовый дворец	Существующий
3	Трибуны стадиона "Старт"	- // -
4	Спортивный стадион "Старт"	- // -
5	Существующие здания и сооружения	- // -
6	Площадка для отдыха	Проектируемая
7	Спортивная площадка	Проектируемая
8	Сквер с фонтаном	Проектируемый

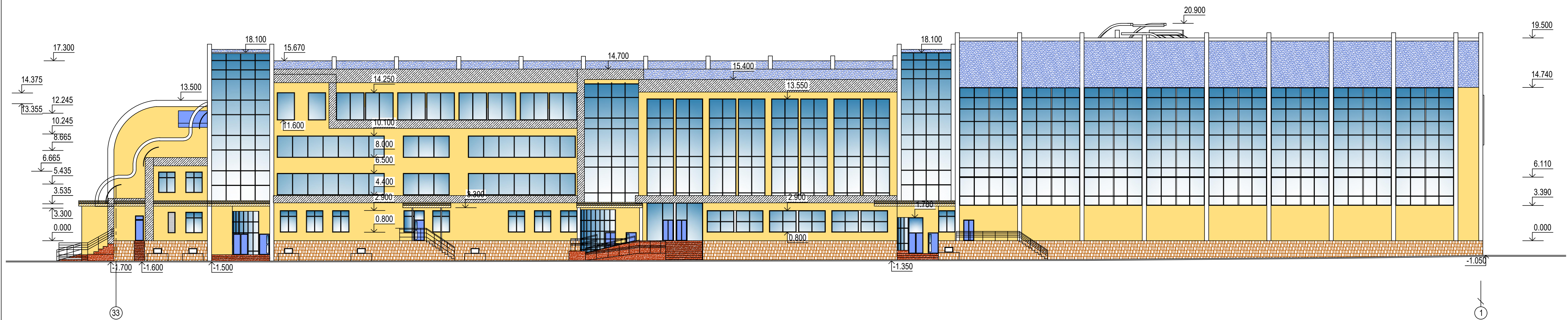
Условные обозначения

	Проектируемое здание
	Существующие здания
	Травянистое покрытие
	Хвойные деревья
	Лиственные деревья
	Декоративный кустарник
	Скамья с урной

Фасад в осях 1-33



Фасад в осях 33-1

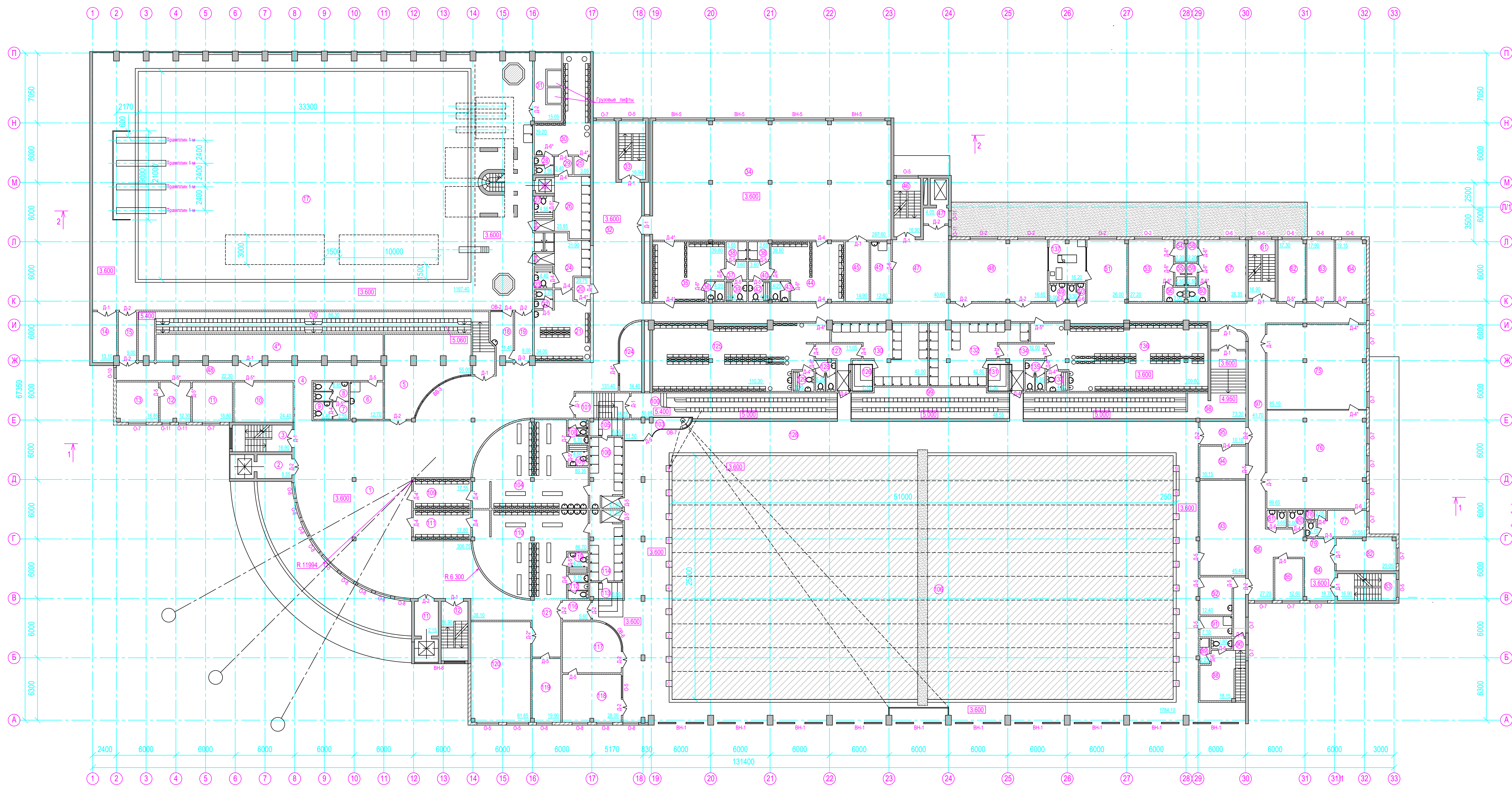


Наименование элемента здания	Условные обозначения	Наименование покрытия	Колер	Площадь покрытия, м ²
Цоколь		Фасадная плитка "натуральный камень"	коричневый	540.0
Наружные стены		Керамогранит	бежевый	2485.0
Декоративные элементы, карнизы, козырьки входов		"ALUCOBOND" δ=4 мм	белый	296.0
Декоративные арки, наружное обрамление лестничных клеток		Стеклокомпозит	золотистый	50.0
Кровля		Мембрана	белый	2600.0
Крыльцо, пандусы		Керамогранитная плитка (полированная)* Керамогранитная плитка (фактурная)	серебристо-синяя	298.0 546.0
Окна, витражи, козырьки гл. входа		Остекление	терракотовый	тонированное

Примечание:

- * - отделка ограждающих стен и бортиков крылец;
- ** - отделка площадок перед входами, ступени крылец;

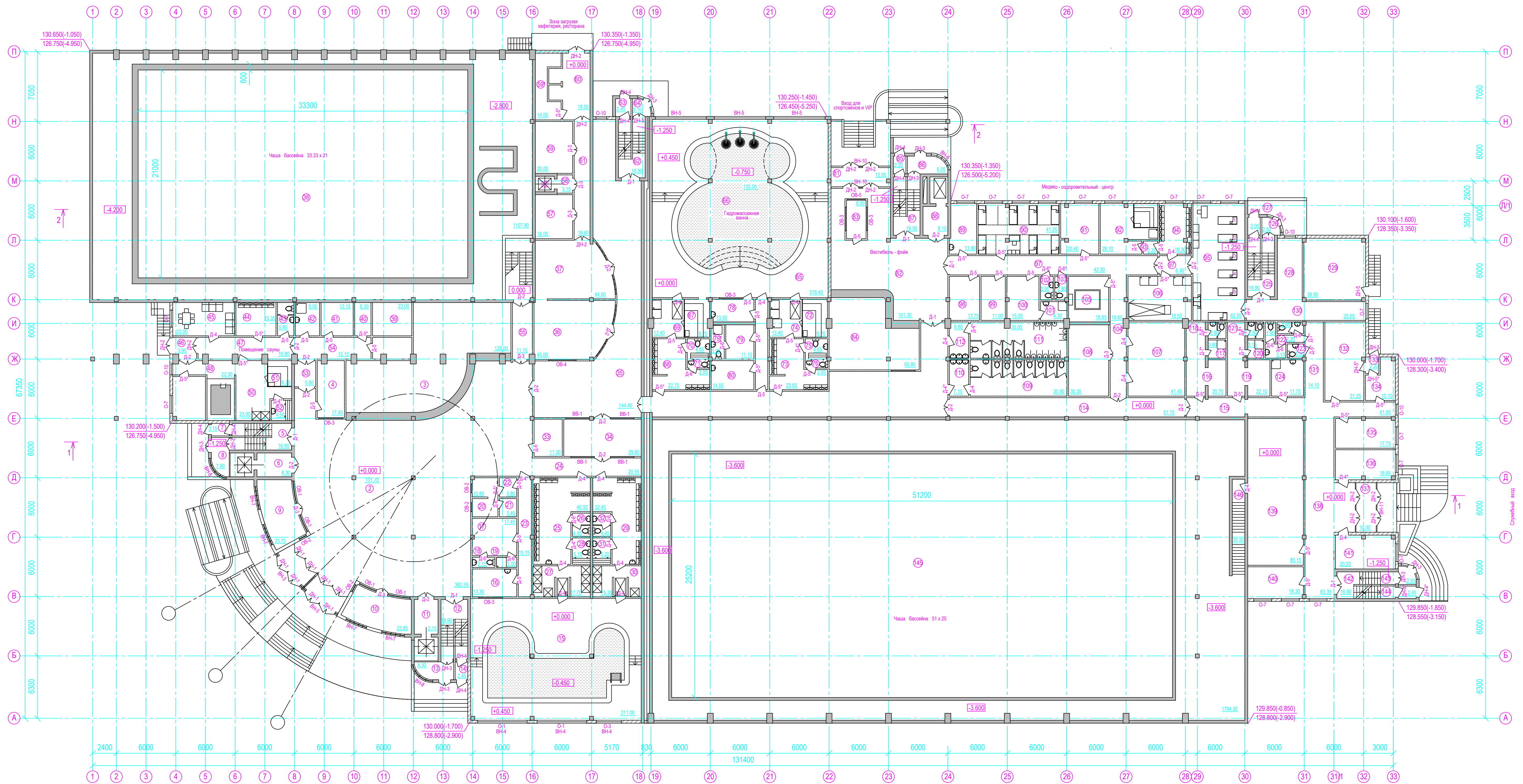
ПЛАН НА ОТМ. 3.600



Экспликация помещений

N пом.	Наименование	Площадь, м ²	N пом.	Наименование	Площадь, м ²	N пом.	Наименование	Площадь, м ²	N пом.	Наименование	Площадь, м ²	N пом.	Наименование	Площадь, м ²
1	Фойе	306.75	23	Санузел для МГН	4.40	46	Лестничная клетка	16.90	70	Инвентарная	11.15	94	Лаборатория	16.15
2	Лестничная клетка	8.55	24	Душевая	21.90	47	Холл	40.60	71	Раздевальная	19.40	95	Коридор	10.10
3	Лифтовый холл	16.90	25	Коридор	3.05	47*	Лифтовый холл	4.05	72	Душевая	4.05	96	Коридор	7.00
4	Коридор	57.65	26	Душевая	23.85	48	Помещение для отдыха	62.65	73	Коридор	2.85	97	Коридор	41.70
4*	Инвентарная	60.20	27	Санузел для МГН	4.55	49	Санузел для МГН	3.00	74	Санузел для МГН	4.45	98	Трибуны	73.30
5	Клубное помещение	55.00	28	Санузел	3.95	50	Санузел	3.30	75	Зал для занятий аэробикой	85.10	99	Трибуны	48.55
6	МОП	12.70	29	Коридор	3.40	51	Холл	26.00	76	Хореографический класс	99.65	100	Трибуны	50.85
7	Коридор	2.55	30	Раздевальная	38.20	52	Коридор	145.20	77	Тренерская	12.55	101	Коридор	14.15
8	Санузел	6.85	31	Инвентарная	15.05	53	Тренерская	27.20	78	Душевая	2.05	102	Плавательный бассейн (51x25)	1184.50
9	Санузел для МГН	131.40	32	Рекреация	131.40	54	Подсобное помещение	2.20	79	Санузел	1.70	103	Аппараторская	11.50
10	Службное помещение	24.40	33	Лестничная клетка	16.90	55	Душевая	2.50	80	Санузел для МГН	3.00	104	Раздевальная для посетителей (женская)	23.35
11	Кабинет главного инженера	16.80	34	Зал "сухого плавания" (тренажерный)	287.60	56	Санузел	3.00	81	Санузел	3.65	105	Сауна	6.55
12	Применная	12.30	35	Раздевальная	39.80	57	Тренерская	28.32	82	Службное помещение	20.05	106	Душевая	21.00
13	Кабинет директора	16.85	36	Санузел	4.20	58	Подсобное помещение	2.20	83	Лестничная клетка	16.90	107	Санузел для МГН	4.60
14	Кладовая инвентарная	13.10	37	Коридор	3.60	59	Душевая	2.50	84	Холл	18.75	108	Санузел	6.70
15	Коридор	9.00	38	Душевая	3.65	60	Санузел	3.00	85	Службное помещение	12.60	109	Раздевальная	17.55
16	Трибуны	86.30	39	Санузел для МГН	4.90	61	Лестничная клетка	16.90	86	Рекреация	27.20	110	Раздевальная	86.70
17	Бассейн для прыжков в воду (33x21)	1167.40	40	Коридор	3.60	62	Службное помещение	17.30	87	Коридор	7.80	111	Раздевальная для посетителей (мужская)	86.70
18	Комната дежурного тренера и медсестры	11.45	41	Душевая	3.65	63	Службное помещение	17.90	88	Комната дежурного тренера	8.15	112	Санузел	5.15
19	Коридор	9.00	42	Санузел для МГН	4.90	64	Службное помещение	19.15	89	Душевая	2.25	113	Сауна	6.60
20	Коридор	2.75	43	Санузел	4.20	65	Раздевальная	21.75	90	Санузел	1.80	114	Душевая	21.45
21	Раздевальная	34.00	44	Раздевальная	39.60	66	Санузел	2.75	91	МОП	7.10	115	Санузел для МГН	4.25
22	Санузел	3.75	45	Снарядная	14.90	68	Душевая	4.05	92	Комната медсестры	12.40	116	Коридор	5.60
			45*	МОП	4.10	69	Коридор	2.85	93	Инвентарная	45.40	117	Судейская	29.60

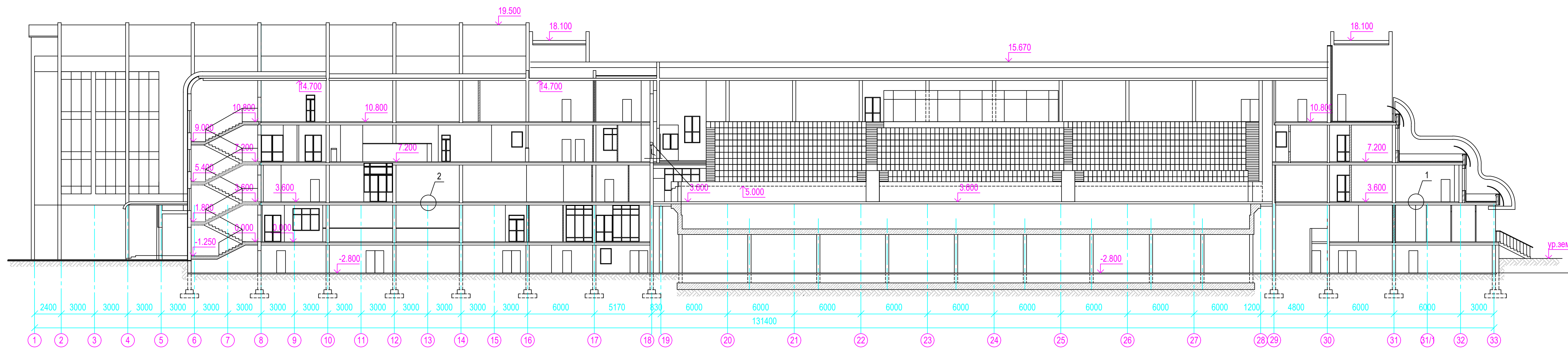
ПЛАН НА ОТМ. 0.000



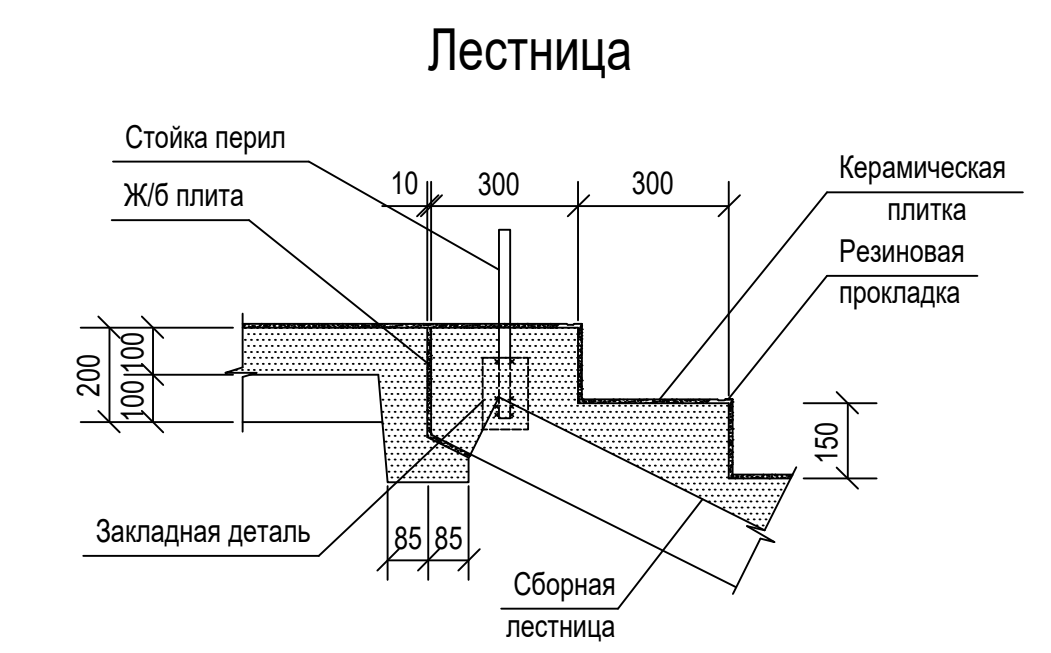
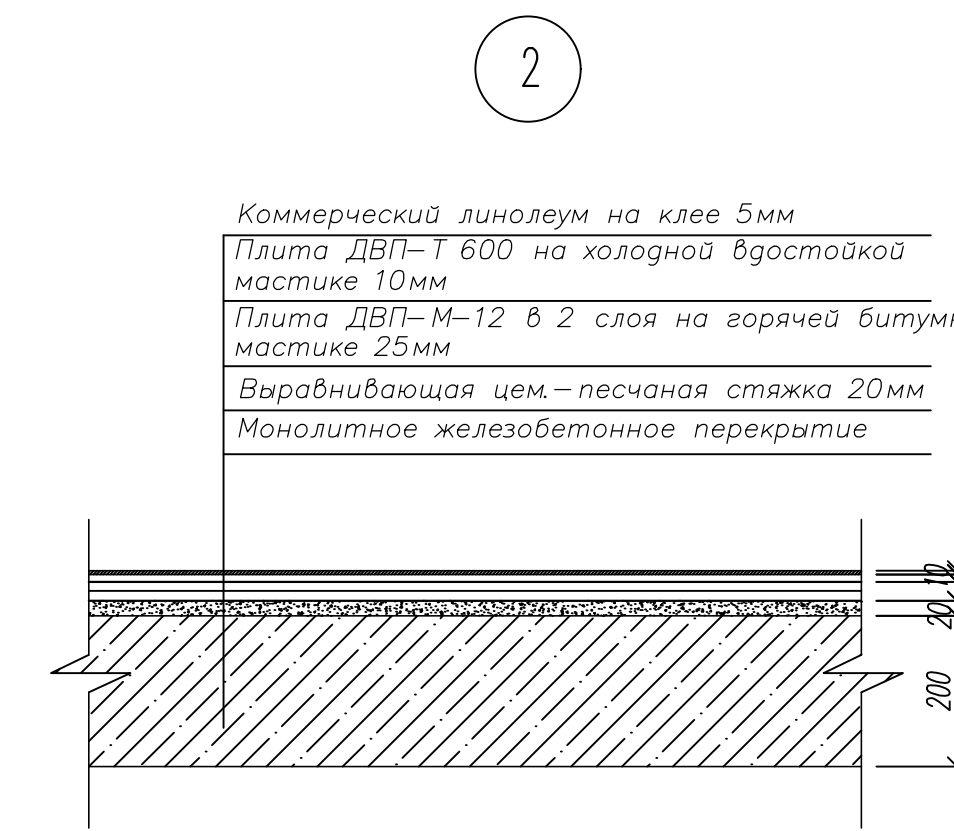
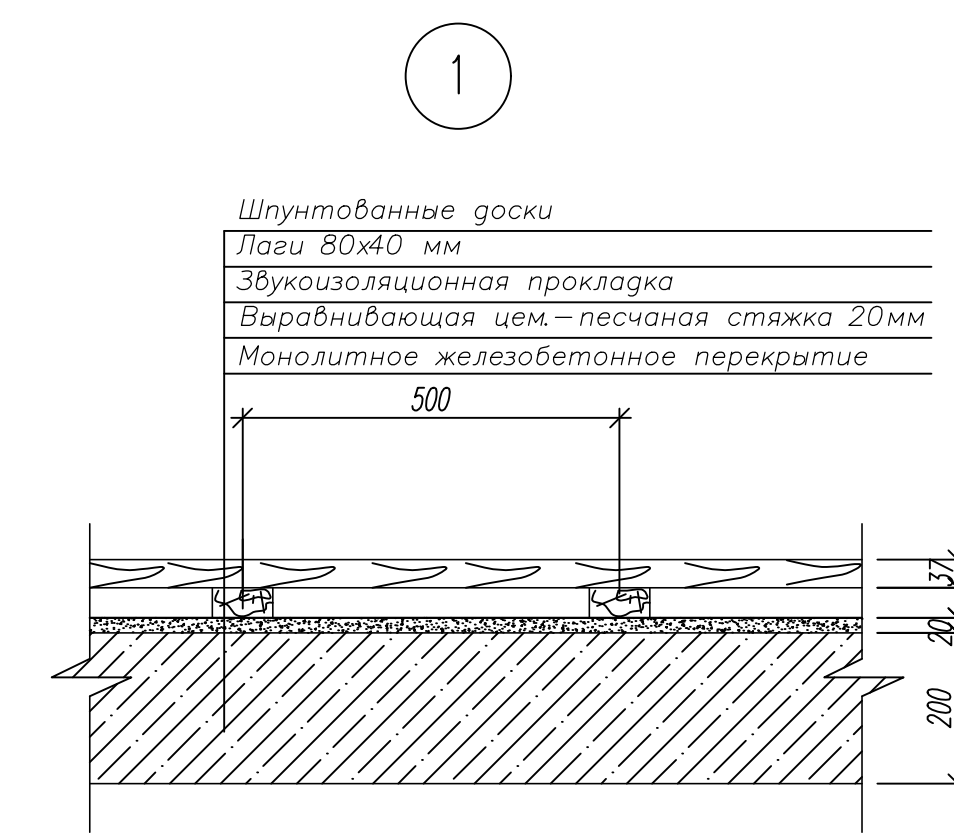
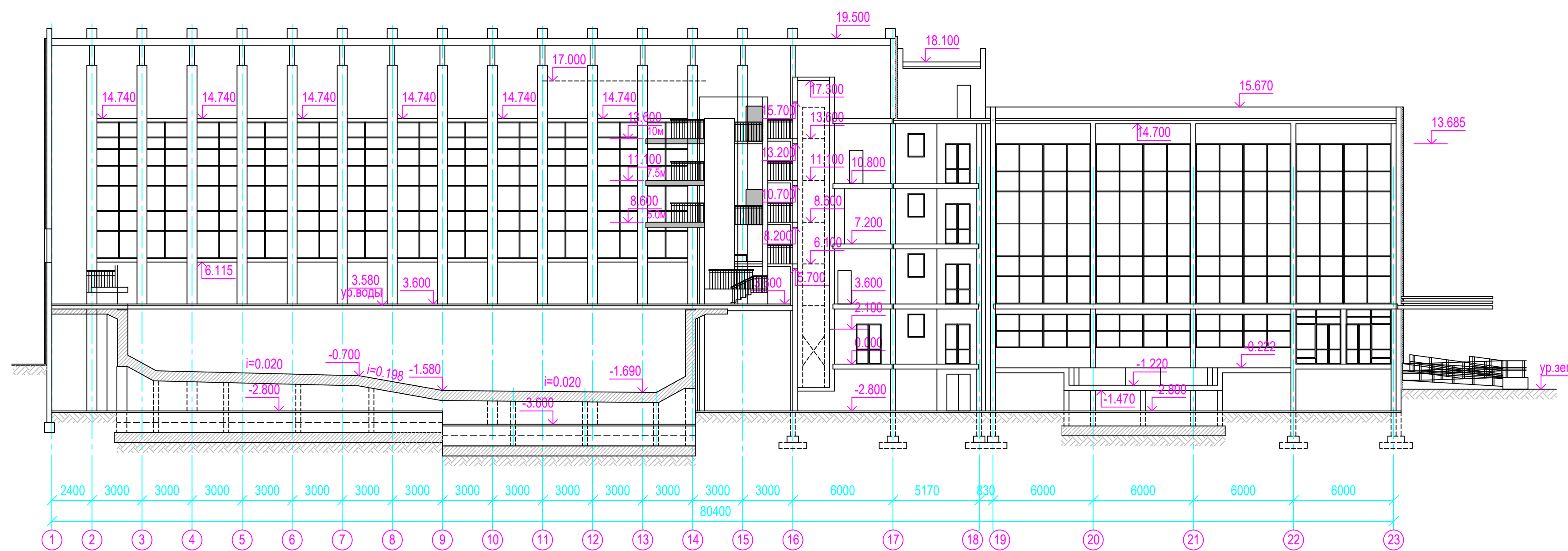
Экспликация помещений

N пом.	Наименование	Площадь, м ²	N пом.	Наименование	Площадь, м ²	N пом.	Наименование	Площадь, м ²	N пом.	Наименование	Площадь, м ²	N пом.	Наименование	Площадь, м ²
1 этаж														
1	Тамбур главного входа	7.75	25	Раздевальная	40.55	49	Массажная	14.25	74	Душевая	13.40	99	Кладовая	11.00
2	Вестибюль-фойе	382.55	26	Санузел	4.45	50	Санузел	23.00	75	Санузел для МГН	4.65	100	Помещение персонала	15.05
3	Гардероб для посетителей	128.00	27	Душевая	17.70	51	Сауна	6.25	76	Санузел	2.05	101	МОП	4.30
4	Регистратура	17.45	28	Санузел для МГН	5.15	52	Санузел для МГН	4.50	77	Коридор	9.15	102	Санузел	2.90
5	Лестничная клетка	16.90	29	Раздевальная	32.45	54	Коридор	15.15	79	Тренерская / Санузел	10.10	103	Санузел	2.80
6	Лифтовый холл	8.30	30	Душевая	15.35	55	Коридор	11.15	80	Лаборатория	14.55	105	Подводный душ-массаж	19.65
7	Тамбур	3.15	31	Санузел для МГН	5.20	56	Лестничная клетка	18.00	81	Тамбур входа для спортсменов и VIP	12.05	106	Душевой зал	28.55
8	Тамбур	7.90	32	Санузел	4.45	57	Подсобное помещение	18.05	82	Вестибюль-фойе	126.00	107	Солярий	41.45
9	Помещение охраны	23.75	33	Кабинет администратора	11.30	58	Лифтовый холл	3.15	83	Помещение охраны	8.00	108	Подсобное помещение	30.35
10	Пожарный пост (диспетчерская)	23.85	34	Комната для родителей	29.60	59	Подсобное помещение	20.00	84	Гардероб для спортсменов	69.35	109	Санузел для посетителей женский	35.90
11	Лифтовый холл	8.35	35	Рекреация	144.40	60	Тамбур	19.50	85	Тамбур	2.20	110	Тамбур	7.15
12	Лестничная клетка	16.90	36	Кафетерий	45.00	61	Коридор	18.60	86	Тамбур	6.05	111	Санузел для посетителей мужской	35.05
13	Тамбур	6.30	37	Буфет для спортсменов	44.00	62	Лестничная клетка	16.90	87	Лестничная клетка	16.90	112	Тамбур	6.85
14	Тамбур	2.45	38	Бассейн (33 x 21)	1107.90	63	Тамбур	2.45	88	Лифтовый холл	8.10	113	Коридор-рекреация	109.90
15	Бассейн для обучения неумеющих плавать	211.00	39	Службное помещение	23.00	64	Тамбур	3.10	89	Заведующий центром	13.90	114	Коридор	51.15
16	Кабинет медсестры	13.30	40	Службное помещение	6.30	65	Помещение гидромассажной ванны	318.48	90	Кабинет электро- и светолечения	41.25	115	Коридор	41.95
17	Тренерская	17.45	41	Бельевая	12.15	66	в т.ч. гидромассажная ванна	135.00	91	Кабинет для тестов	20.40	116	Бытовое помещение	20.70
18	Санузел	2.15	42	МОП	9.00	67	Сауна	9.70	92	Отделение русской бани	28.10	117	Душевая	3.60
19	Душевая	2.00	43	Санузел	5.85	68	Раздевальная	22.75	93	Коридор	2.20	118	Санузел	2.80
20	Касса	10.80	44	Раздевальная	15.35	69	Душевая	12.40	94	Раздевальная	16.30	119	Бытовое помещение	22.10
21	Подсобное помещение	3.40	45	Комната отдыха	23.00	70	Санузел для МГН	4.65	95	Массажный кабинет на 5 столов	62.55	120	Душевая	3.15
22	Коридор	3.80	46	Тамбур	3.95	71	Санузел	2.05	96	Коридор	6.40	121	Санузел	2.50
23	Коридор	15.15	47	Коридор	19.80	72	Сауна	9.70	97	Коридор	42.30	122	Санузел	9.95
24	Коридор	20.55	48	Помещение с бассейном	22.30	73	Раздевальная	23.65	98	Процедурная	13.75	123	Санузел для МГН	3.00

РАЗРЕЗ 1-1



РАЗРЕЗ 2-2



1.3.Архитектурно-планировочное решение.

Здание дворца водных видов спорта прямоугольное в плане с размерами в осях 131,4м x 67,35м, с высотой этажа 3м.

Дворец водных видов спорта запроектирован с двумя бассейнами:

- тех.подполье с площадью пола 8200 м²;
- 1 этаж - площадь пола 8200 м²;
- 2 этаж - площадь пола 2000 м²;
- 3 этаж - площадь пола 2000 м²;
- 4 этаж - площадь пола 2000 м².

1 этаж:

- спортивный плавательный бассейн (50м) 1800 м²;
- прыжковый 6-ти метровый бассейн (30м) 1050 м²;
- релаксационный гидромассажный бассейн 325 м²;
- детский бассейн 215 м².

2 этаж:

- тренажёрный и кардио зал 430 м²;
- универсальный гимнастический зал 430 м²;
- медико-оздоровительный центр 430 м².

3 этаж:

- кафе для посетителей 900 м²;
- центр СПА 250 м²;
- спорт-бар 140 м²;
- рестораны.

4 этаж:

- помещение технического обеспечения.

Класс ответственности здания П.

Степень огнестойкости здания Ш.

Функциональная пожарная опасность (согласно СНиП 21-01-97 «Пожарная безопасность зданий и сооружений»).

Строительный объём 102000м³,

в т.ч. подземной части 17000м³.

Архитектурная выразительность фасадов достигается применением кровли, оригинальным решением парапетов, цветовым решением применяемых материалов.

Здание оснащено необходимыми системами инженерного оборудования:

- отоплением;
- вытяжной вентиляцией;
- водоснабжением и канализацией;
- горячим водоснабжением;
- газоснабжением;
- теле- и радиификацией.

1.4.Конструктивные решения.

Конструктивная схема здания принята в проекте каркасной.

Проектом предусмотрено:

- фундаменты – монолитный железобетонный ростверк на естественном основании;
- наружные стены сендвич-панели «Венталл», витражи;
- внутренние стены изготовлены в заводских условиях клеёные колонны 600x300мм, участки стен с вентканалами из керамического полнотелого кирпича, перегородки толщиной 100мм из силикатного кирпича М100 с армированием;
- перекрытия из клеефанерных ферм и панелей покрытий;

- лестницы из сборных железобетонных лестничных маршей и площадок;
- кровля скатная из цементно-песчаной черепицы «Braas» по деревянным стропилам и обрешётке;
- окна деревянные оконные блоки в большинстве индивидуальные;
- двери деревянные.

Отделка здания.

Наружная отделка:

- сендвипанели «Венталл»;
- витражи с последующей окраской кремнийорганическими красками;
- цоколь облицован природным камнем из мрамора или травертита.

Внутренняя отделка:

- стены административных комнат, коридоров, лестницы, тамбур - окраска водоэмульсионной краской на высоту 2,0м, выше - улучшенная клеевая побелка стен и потолков;

Теплоснабжение.

Теплоснабжение осуществляется путём подключения к одновременно проектируемым тепловым сетям подземной прокладки, проходящим от котельной.

Отопление.

В качестве теплоносителя для системы отопления используется горячая вода с температурой $95-70^{\circ}\text{C}$ от проектируемого участка тепловых сетей.

Проектируемая система отопления здания двухтрубная с нижней разводкой. В качестве нагревательных приборов приняты радиаторы МС-140-08.

Прокладка подающей и обратной магистралей выполнена в тех.подполье. Там же на стояках устанавливается запорная арматура и арматура для спуска воды.

Удаление воздуха из стояков предусмотрено из их верхних точек при помощи кранов типа «Маевского».

Проектом предусматривается покомнатная система отопления с нижней разводкой подающей и обратной магистралей.

Трубопроводы системы отопления предусмотрены из стальных водогазопроводных труб по ГОСТ 3262-75.

Трубопроводы, расположенные выше отметки 0,000, а также нагревательные приборы окрашиваются масляной краской за 2 раза по грунту ГФ-021.

Магистральные трубопроводы системы отопления, прокладываемые в подвале, теплоизолируются полуцилиндрами минераловатными толщиной 40мм с покровным слоем из стеклопластика рулонного по предварительно нанесённому антикоррозийному покрытию краской БТ177 по грунтовке ГФ-021.

Водоснабжение.

В соответствии с техническими условиями и требованиями к качеству потребляемой воды предусмотрена единая хозяйственно-питьевая, противопожарная система водопровода с расходом воды $10,08\text{ м}^3/\text{сут.}$ От одновременно проектируемого водопровода.

Внутренняя сеть хозяйственно-питьевого водопровода запроектирована из водогазопроводных оцинкованных труб по ГОСТ 3262-75 и из полипропиленовых труб для подачи на хозяйственно-питьевые нужды к санитарно-техническим приборам санузлов.

Внутренние сети горячего водоснабжения запроектированы из стальных водогазопроводных оцинкованных труб по ГОСТ 3262-75 и из полипропиленовых труб для подачи горячей воды к санитарно-техническим приборам санузлов.

Прокладка внутренних сетей холодного и горячего водоснабжения предусмотрена по стенам санузлов.

В вводах холодного и горячего водоснабжения в здании устанавливаются водомерные узлы с водомерами.

Канализация.

В соответствии с техническими условиями на отведение сточных вод запроектирована наружная система бытовой канализации с общим количеством бытовых стоков 16,80 м³/сут.

Внутренние сети бытовой канализации запроектированы из чугунных канализационных труб по ГОСТ 6942.3-80 диаметром 50-100мм для отвода стоков от санитарно-технических приборов в наружную одноимённую канализацию из полиэтиленовых труб низкого давления по ГОСТ 22689.2-89 диаметром 50-100мм. Трубопроводы закладываются в полу и над полом.

электроснабжение.

По степени надёжности электроснабжения объект относится к III категории.

Электроснабжение здания предусматривается по двум кабельным линиям 0,4кВ кабелем марки АВРБ-3х50+1х16-0,66.

Кабельные сети прокладываются в траншее. Выбор сечений кабелей произведён по максимальной нагрузке и проверен по потерям напряжения.

Электрическое освещение.

Напряжение сети электрического освещения - 380/220В, напряжение на лампах 220В и 36В.

Питающие сети, проводки по чердаку, перекрытия и конструкции которого выполнены не из несгораемых материалов, осуществляется проводом АПВ в виниловых трубах, групповые сети – кабелем марки АВВГп в каналах (штрабах, скрыто под слоем штукатурки). Сети электроосвещения подвального помещения выполнены кабелем марки АВВГп и подсоединены через устройство защитного отключения.

Согласно требованиям ПУЭ п.7.1.33 групповые сети, прокладываемые от групповых щитков до штепсельных розеток и светильников, приняты трёхпроводными. Электропроводки выполняются в соответствии с требованиями ПУЭ п.2.1.31, обеспечивая возможность лёгкого распознавания проводников по цвету на всей длине: голубого цвета – для нулевого рабочего проводника электрической сети; зелёно-жёлтого - для обозначения нулевого защитного проводника; для зелёно-жёлтого по всей длине с голубыми метками на концах линии, наносимыми при монтаже - для обозначения нулевого рабочего и нулевого защитного проводника; белого цвета - для обозначения фазового проводника.

Освещение территории предусмотрено выполнить светильниками типа РКУ, устанавливаемыми на кронштейнах по стенам зданий над подъездами.

Питание сети наружного электроосвещения и управление освещением предусмотрено от распределительных сетей 0,4кВ.